

# CHIRURGIE MAXILLO-FACIALE

DIGITAL SOLUTIONS

FR



# SOMMAIRE

04

**Global D**

14

**Digital Solutions**

Intelligence artificielle	17
Préparation de l'intervention	18
Plateforme Digital Solutions	20
Chirurgie orthognathique & génioplastie planifiées	22
Planification accompagnée par Global D	24
Logiciel Romexis® CMF Surgery	27
Guides et plaques sur-mesure	28
Gouttières personnalisées	29
Chirurgie esthétique planifiée	30
Distraction maxillaire assistée	32

# Révélez la **personnalité** de vos **patients**

Le visage est le centre de nos émotions,  
de nos expressions et de notre identité.

**Un sourire effacé, une mâchoire désalignée,  
une asymétrie visible...**

Pour beaucoup, ces signes sont bien plus  
qu'un défaut esthétique : ce sont des **barrières invisibles**  
qui empêchent d'exister pleinement.

Les études confirment que le visage influence la perception  
de la personnalité dans la sphère sociale et professionnelle\*.

*Nous sommes convaincus  
qu'un traitement réussi  
change plus qu'un profil.  
Il révèle une personne.*

 GlobalD

\* <https://pubmed.ncbi.nlm.nih.gov/24874952>

# Accroître les synergies

Depuis plus de **40 ans**, nous mettons notre **expertise industrielle et clinique** à votre service pour ensemble, redonner le **sourire** à vos **patients**.

**Global D** est un fabricant français centré depuis toujours sur la préservation de l'espace biologique. Cette sensibilité nous permet aujourd'hui de proposer un arsenal thérapeutique, au profit des spécialités **implantologie, orthodontie** et **maxillo-faciale**.



**+20 000**  
utilisateurs dans le monde




**+10 millions**  
de dispositifs médicaux  
Global D dans le monde


# Une expertise française déployée à l'international



**+25**  
pays

 Filiale en **Italie**  
depuis **2011**

 Filiale en **Espagne**  
depuis **2016**

 Filiale en **Pologne**  
depuis **2018**



Un **accompagnement** dans le développement de votre pratique et de votre réseau

Plus qu'un **partenaire**, nous sommes une **équipe engagée** à vos côtés.

**4**

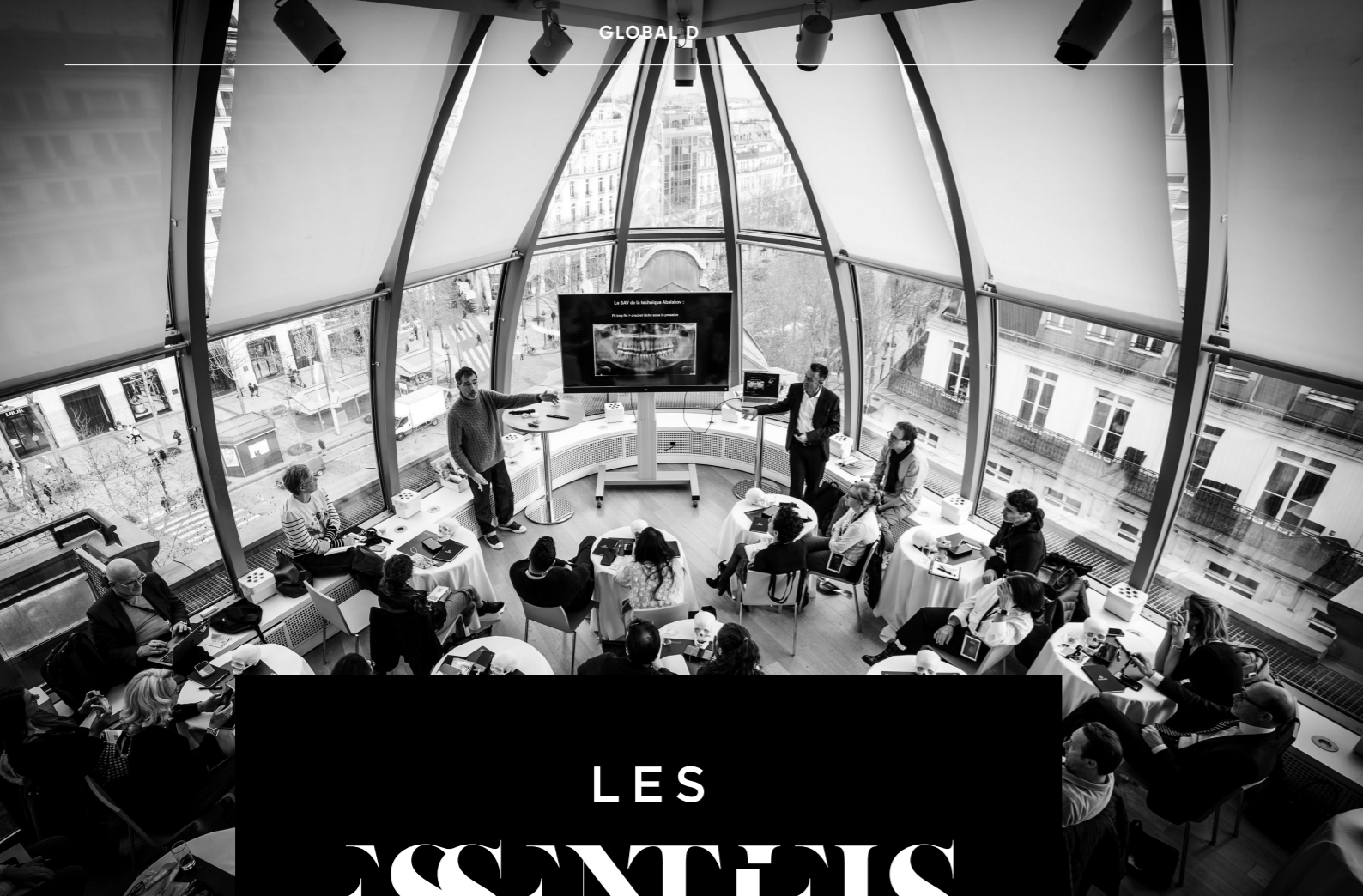
**personnes locales dédiées à votre performance :**

un(e) responsable commercial(e),  
un(e) assistant(e) commercial(e),  
un(e) prothésiste(e), un(e) IBODE.

Développez votre réseau avec

**+250**

événements/an près de chez vous



# LES ESSENTIELS

Plus qu'un congrès, une respiration.

Entre **esthétique** et **fonction**. Entre **innovation** et **bon sens**.  
Entre **science** et **intuition**.

**Les Essentiels**, c'est ce moment rare où la **pratique s'affine**, où l'on se donne le droit de **douter**, pour mieux **progresser**, où l'on repart avec des idées, des gestes... et parfois, une **vision renouvelée**.



Le congrès orthodontico-chirurgical de référence



**Les Essentiels** réunissent **orthodontistes** et **chirurgiens maxillo-faciaux** autour d'un objectif commun : faire progresser la prise en charge orthodontico-chirurgicale. Indications complexes, planification numérique, coordination thérapeutique, innovations...

Une **vision globale du patient**, fondée sur le dialogue et la coordination. Un format exigeant et interactif. **Experts reconnus, cas cliniques, échanges entre praticiens, Masterclass & TP.**





# Expertise partagée, expérience personnalisée.

 [tv.globald.com](https://tv.globald.com)

## L'EXPERTISE EN VIDÉO

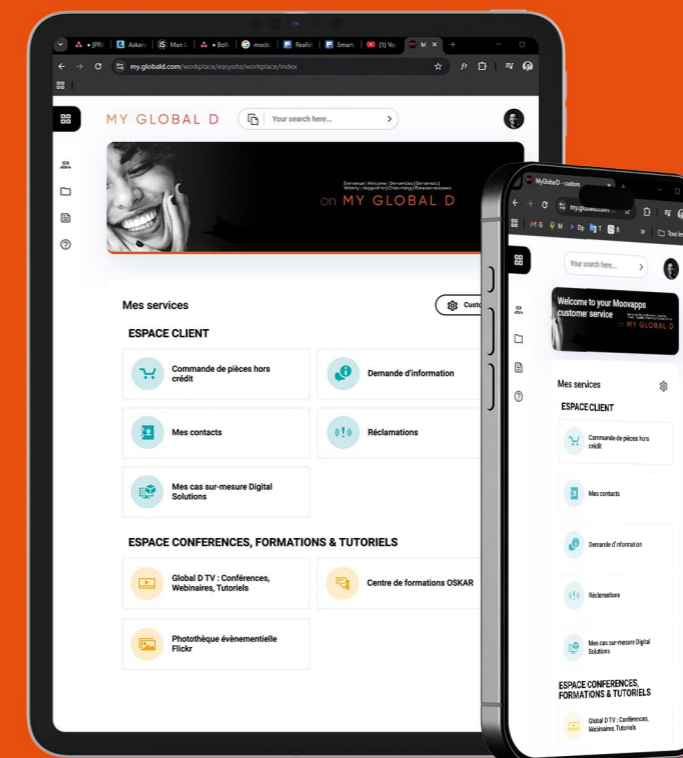
Plongez dans l'univers de l'implantologie : des **chirurgies**, des **conférences inspirantes** et tout le **savoir-faire scientifique** de produits Global D.



 [my.globald.com](https://my.globald.com)

## VOTRE ESPACE DÉDIÉ

Accédez à un **espace centralisé** et **sécurisé** pour **simplifier** toutes vos **interactions** avec **Global D**, où que vous soyez.



### MON ESPACE CLIENT :

-  **Mes contacts**
-  **Mes cas sur mesure Digital Solutions**
-  **Documentations**



# Digital Solutions

L'utilisation de **solutions numériques** en **chirurgie maxillo-faciale** a connu un essor considérable, tous domaines confondus.

De la chirurgie orthognathique à la reconstruction, en passant par la régénération, les acquisitions tridimensionnelles de dernière génération associées à des **technologies avancées** de segmentation et de conversion de fichiers diagnostiques, permettent d'obtenir des **modèles tridimensionnels** sur lesquels il est possible de **simuler la chirurgie maxillo-faciale**.

## Pourquoi planifier ?

- 01** Une intervention chirurgicale sereine, précise, efficace.
- 02** Partager le plan de traitement chirurgical avec l'orthodontiste.
- 03** Rassurer et réduire l'anxiété.
- 04** Impliquer et convaincre le patient de la nécessité chirurgicale de son cas.
- 05** Nos solutions ont été imaginées, conçues et développées par les ingénieurs, prothésistes et chirurgiens les plus expérimentés. Elles répondent à des normes de qualité et réglementaires élevées qui nous permettent d'obtenir des résultats reproductibles.

Accédez **au monde numérique ouvert de Global D** et restez libre de vos choix technologiques. Nous vous aidons à mettre en place la solution qui correspond à vos besoins et **vous accompagnons dans vos projets numériques.**

# Présents à chaque moment clé



## Askara

Votre assistant Maxillo-Facial piloté par la voix

### Votre assistant Maxillo-Facial piloté par la voix

L'IA ASKARA EST L'ASSISTANT INTELLIGENT QUI AUTOMATISE LA RÉDACTION DE VOS DOCUMENTS CLINIQUES



#### BÉNÉFICES

- **Gain de temps** : jusqu'à **8 heures gagnées par semaine** grâce à la dictée ou à la transcription automatique de la consultation.
- **Intégration cabinet** : fonctionne sur tous les navigateurs, intégration avec tous les logiciels métiers.
- **Données sécurisées hébergées en France** : Respect strict des réglementations (serveurs HDS en France, données de santé, RGPD, ISO 27001...).

#### DEUX MODES D'UTILISATION

- **Active Consult** : prise de notes en temps réel, à votre place, pendant votre consultation. Puis rédaction automatique de vos compte-rendus et documents.
- **Dictaphone AI** : un enregistrement vocal = un document complet en moins d'une minute.

### POUR GÉNÉRER TOUS VOS DOCUMENTS

- ✓ **CR CBCT automatisés** : rapports conformes et prêts à archiver.
- ✓ **CR opératoires** : avec traçabilité intégrée.
- ✓ **Courriers patients et correspondants** : rédigés en quelques secondes.
- ✓ **Ordonnances & SmartNotes** : prescriptions et résumé automatique de la consultation, prêts à coller dans votre dossier patient.

EN SAVOIR +



Fabricant : Askara

# iTero

Des caméras intra-orales **mobiles, précises** et **facilement** déployables



- En chirurgie orthognathique numérique, tout repose sur la précision initiale.
- La caméra iTero permet une acquisition optique fiable, directement intégrée au flux de planification 3D.

**ITERO LUMINA™**  
scanner Intra-oral

**RÉSULTAT** : une meilleure anticipation occlusale, moins d'ajustements per-opératoires et une collaboration fluide avec l'orthodontiste.

iTero sécurise le plan chirurgical dès la première étape.

**Fiabilité clinique éprouvée** : données stables, répétables et directement exploitables

**Intégration ortho-chirurgicale** : continuité entre empreinte, set-up orthodontique et plan chirurgical

**Précision occlusale** : capture fiable des inter-arcades, moins d'ajustements per-opératoires

**Accompagnement durable** : formation, support et mises à jour continues

Fabricant : Align

# MODJAW™

La dynamique mandibulaire



**MODJAW 4D.** Cette **technologie pionnière** vous permet d'intégrer directement **les mouvements mandibulaires réels** de vos patients sur des **jumeaux numériques 3D**, offrant ainsi une **grande précision** dans vos traitements.

## AVANTAGES

- Capture rapide et précise
- Visualisation en temps réel
- Simulation avancée
- Compatibilité étendue



**OPTIMISEZ VOTRE COLLABORATION PLURIDISCIPLINAIRE EN CMF**

## NOUVELLES FONCTIONNALITÉS OPTIMISÉES PAR L'IA



Fabricant : MODJAW



# Plateforme Digital Solutions

**Piloter la conception** de vos projets chirurgicaux

**Plateforme Digital Solutions** transforme un parcours chirurgical complexe en une **procédure claire et lisible**.

- Chirurgie Orthognatique et Génomoplastie planifiées
- Chirurgie Esthétique planifiée
- Distraction maxillaire assistée



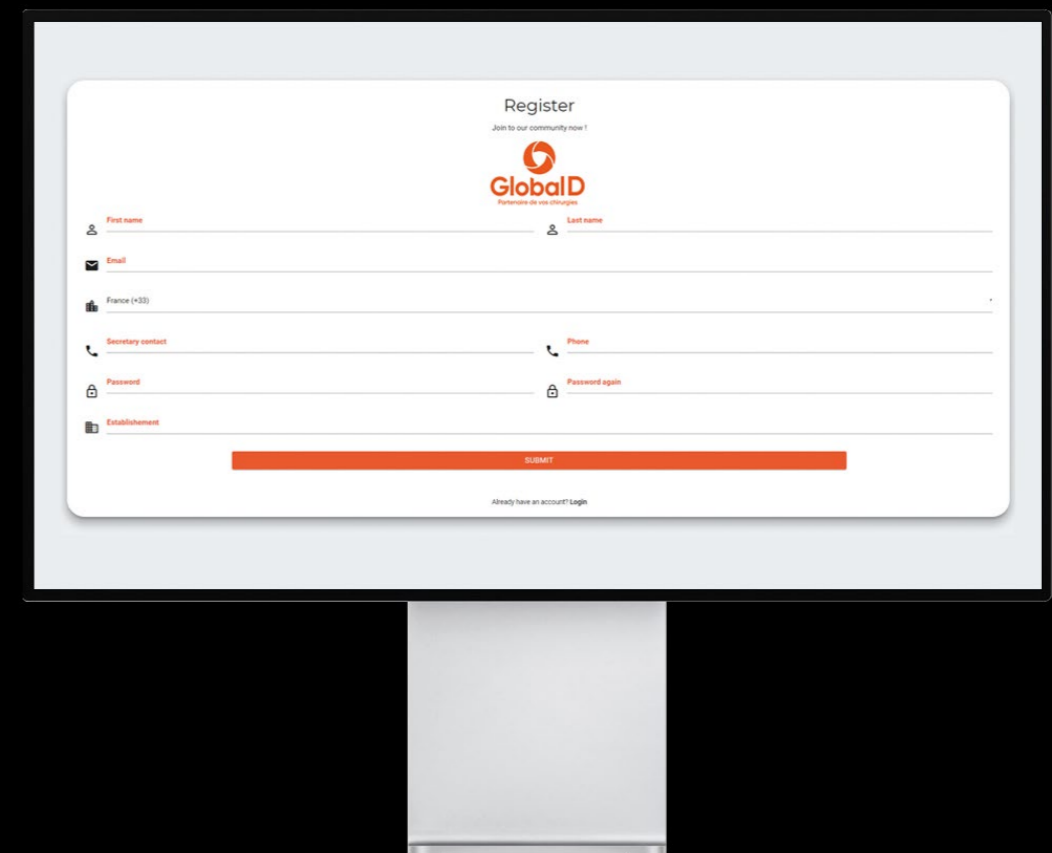
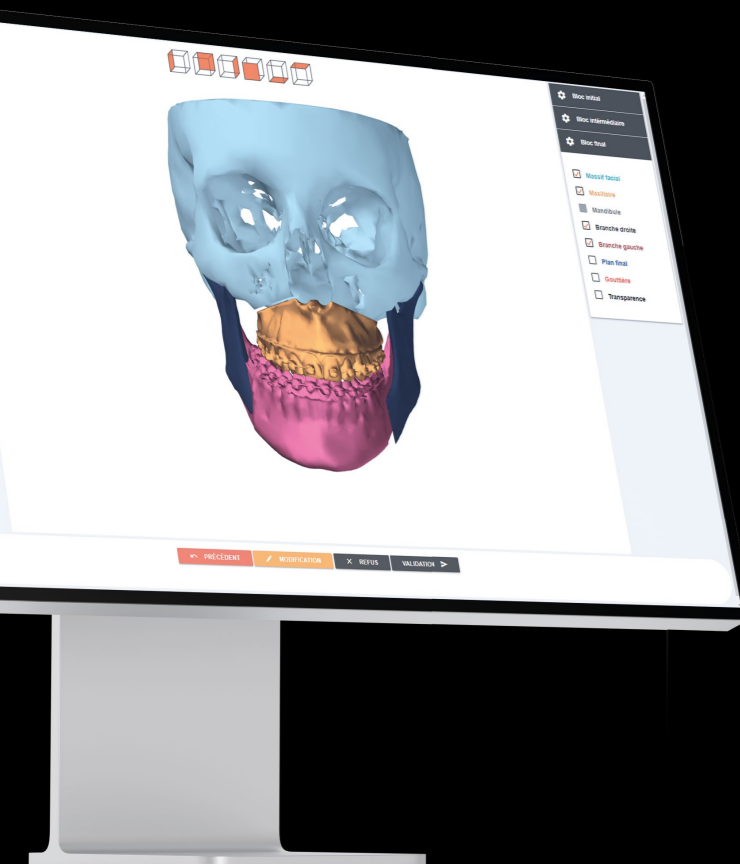
**CONTINUITÉ ENTRE CONCEPTION ET FABRICATION**

**UN POINT D'ENTRÉE UNIQUE**

**DONNÉES SÉCURISÉES**

**PROCÉDURE MAÎTRISÉE**

**DÉCISIONS FACILITÉES**



Découvrez  
notre plateforme  
Digital Solutions



# Planification accompagnée par **Global D**

## Un service d'ingénierie dédié

Au-delà de la plateforme, **Global D** met à votre disposition son équipe d'ingénieurs **spécialisés** dans l'utilisation des **outils numériques** en matière de planification en **chirurgie maxillo-faciale**.



UNE VRAIE COLLABORATION CLINIQUE

ANALYSE TECHNIQUE DE VOS CAS



OPTIMISATION DES PLANS DE TRAITEMENT

SÉCURISATION DES INDICATIONS COMPLEXES



RÉACTIVITÉ ET INTERLOCUTEUR DÉDIÉ

### CHAQUE PROJET PEUT BÉNÉFICIER :

- D'un échange technique dédié
- D'un accompagnement en planification
- Du regard d'un prothésiste maxillo-facial expérimenté
- D'un ajustement personnalisé en webmeeting

**+ 10 ingénieurs**  
en France et en Italie

**+ 2 experts  
prothésistes**  
maxillo-faciaux

# Chirurgie Orthognatique & Génioplastie **planifiées**

De la donnée à la **décision**



## VOTRE EXPERTISE CHIRURGICALE

- Analyse clinique
- Décisions **fonctionnelles** et **morphologiques**
- **Maîtrise** du geste opératoire

## NOTRE ACCOMPAGNEMENT EXPERT

- Analyse des cas
- **Conception** des dispositifs
- **Sécurisation** de la **planification**

## UNE PLATEFORME POUR STRUCTURER ET SIMPLIFIER

- **Centralisation** des **données**
- Visualisation **claire** des étapes
- **Suivi fluide** du projet

## DES DÉCISIONS PRISES EN CONFIANCE

- Données **sécurisées**
- Procédure **maîtrisée**
- **Collaboration continue**

Concevoir autrement.  
**Ensemble.**

# Romexis<sup>®</sup>

## CMF SURGERY

Le logiciel de planification  
en **chirurgie orthognatique**



**Romexis<sup>®</sup> CMF Surgery** accompagne les chirurgiens dans la préparation des interventions en structurant et en croisant l'ensemble des données patient.

Le logiciel offre une lecture claire et exploitable de la situation clinique pour anticiper chaque étape avec précision.

### CE QUE ROMEXIS CHANGE DANS VOTRE PRATIQUE :

- Centralisation des données **CBCT**, imagerie **2D**, scans **intra-oraux** et fichiers **STL** réunis dans une **plateforme unique**
- **Analyse anatomique précise**, lecture claire des **structures osseuses** et des **zones d'intérêt chirurgical**
- **Planification chirurgicale maîtrisée**, simulation des **mouvements osseux** et préparation des ostéotomies
- Conception de dispositifs **personnalisés Export STL** pour **gouttières**

#### Pensé pour la chirurgie maxillo-faciale :

Orthognathie, ostéotomies et protocoles complexes,  
lorsque précision et anticipation sont essentielles.

**Romexis<sup>®</sup> CMF Surgery, voir autrement pour mieux décider**

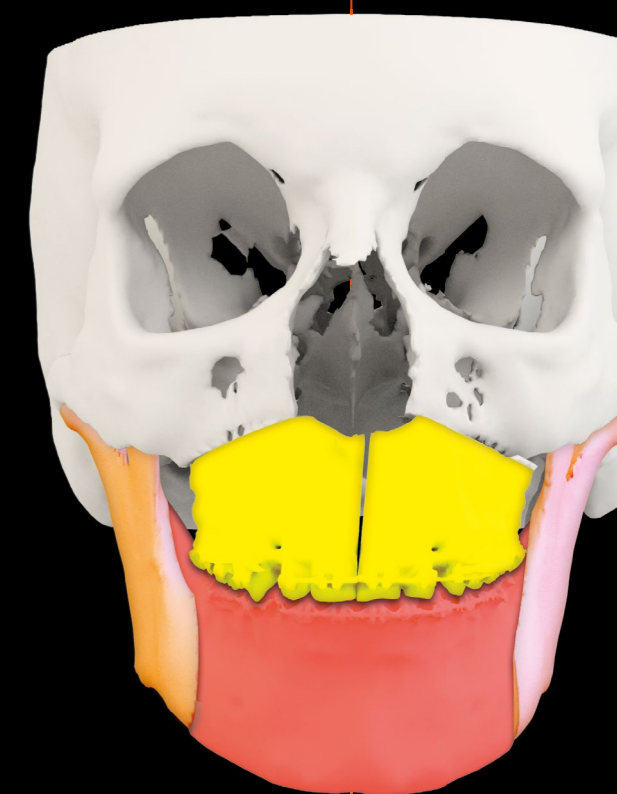
# Deux solutions.

## Une même exigence de **précision**.

La **planification numérique** en chirurgie orthognathique permet de **transférer** avec **fiabilité** les **décisions pré-opératoires** au bloc.

Selon la philosophie chirurgicale et le niveau de guidage recherché, la planification numérique peut aboutir à la conception et à l'utilisation de deux types d'outils de transfert au bloc opératoire : **La gouttière chirurgicale personnalisée et/ou les guides de coupe de préforages et implants sur mesure.**

Développées par **Global D**, ces solutions reposent sur un **savoir-faire expert**, des dispositifs de haute qualité fabriqués en Europe et une **maîtrise complète du flux numérique**, pour offrir précision, prévisibilité et sérénité chirurgicale.



# Guides & plaques sur mesure

**PLANIFICATION 3D.  
PRÉCISION CHIRURGICALE.  
RÉSULTATS PERSONNALISÉS.**

Les guides et plaques **sur mesure Global D** s'adaptent à **toutes les philosophies chirurgicales** et traduisent fidèlement la **planification 3D**.

Conçues par des **ingénieurs experts CMF**, fabriquées en Europe, ils offrent **précision, reproductibilité** et une approche la **moins invasive possible** pour le patient.



## UNE SOLUTION PREMIUM

- Guides et plaques personnalisés
- Maîtrise du mouvement osseux
- Sécurisation du geste chirurgical

Un **écosystème maîtrisé**.  
Continuité **numérique** via  
la plateforme **Digital Solutions**.

EN SAVOIR +



# Gouttières SplinTek

L'occlusion comme  
signature **Global D**

Avec **SplinTek**, l'occlusion finale n'est pas une conséquence du geste chirurgical, mais un objectif maîtrisé.

Grâce à l'**expertise Global D** et à un **flux chirurgical parfaitement contrôlé**, chaque gouttière est conçue pour **stabiliser l'occlusion**, garantir la **cohérence du plan de traitement** et offrir une **reproductibilité per-opératoire**.

Une approche **sur mesure**, au service d'une **occlusion de haute qualité, durable et prévisible**.



+ de  
**2 000 cas**/an

EN SAVOIR +



# Chirurgie esthétique planifiée

# Chaque visage est **unique**

## LA PERSONNALISATION AU SERVICE DE L'HARMONIE FACIALE

Chaque visage est unique. Nos **solutions sur-mesure** traduisent l'intention clinique en **résultats esthétiques précis, cohérents** et **personnalisés**.

Une **approche digitale** au service de la **décision clinique**.

La planification numérique permet de **visualiser le résultat attendu** et de proposer un plan de traitement clair, **fiable** et **éclairé**.

### DES SOLUTIONS ADAPTÉES À DE MULTIPLES INDICATIONS. LES PROTHÈSES D'ANGLES MANDIBULAIRES ET DE SYMPHYSE TROUVENT LEUR PLACE AUSSI BIEN :

- En complément ou en alternative à une chirurgie orthognathique,
- Dans les demandes esthétiques pures,
- Ou en cas de résorptions osseuses ou irrégularités mandibulaires post-chirurgicales.

### LES BÉNÉFICES CLÉS

- **Rapidité** : délais de conception et de fabrication optimisés
- **Précision** : planification digitale fiable et reproductible
- **Qualité** : exigences médicales élevées et finitions soignées
- **Simplicité** : mise en œuvre fluide au bloc opératoire

EN SAVOIR +



# Distraction maxillaire assistée

## DISTRACTEUR CHIRURGICAL À APPUIS OSSEUX

La distraction maxillaire assistée est une solution dédiée aux corrections squelettiques nécessitant une expansion contrôlée et progressive.

Elle permet une prise en charge prédictible, sécurisée grâce à la planification numérique.



EN SAVOIR +



- Dispositif compact pour un **encombrement réduit**
- **Appuis osseux**
- Sens d'activation indiqué par une flèche
- Distracteur et guide de pose en **titane de grade 5**
- Guide de pose dento-portée, pour une **mise en place aisée**
- **Aucune soudure**, pour une meilleure résistance mécanique
- **Pièce monobloc** conçue par un procédé breveté
- Activation réelle de **10mm et 12 mm** disponibles

## AVANTAGES

- **Confort patient optimisé** : Encombrement réduit et mise en place maîtrisée.
- **Large champ d'indication** : Adapté à l'adulte (**SARPE**) et à l'enfant sans coupe osseuse (**MARPE**), selon la stratégie clinique.
- **Précision de positionnement** : Guide de pose dédié assurant un placement optimal du distracteur, en parfaite cohérence avec la planification.

Révélez  
la **personnalité**  
de vos **patients**



# DOMAINES D'ACTIVITÉ

Implantologie  
 Chirurgie orale  
 Chirurgie pré-implantaire  
 Chirurgie cranio-maxillofaciale  
 Chirurgie reconstructrice  
 Chirurgie traumatologique de la face  
 Chirurgie carcinologique  
 Orthodontie  
 Greffe osseuse  
 Chirurgie orthognathique  
 Formation

Retrouvez toutes nos solutions  
sur [www.globald.com](http://www.globald.com)



**Global D**  
 ZI de Sacuny  
 118 Avenue Marcel Mérieux  
 Brignais - France  
 Tel.+33 (0)4 78 56 97 00  
 Fax +33 (0)4 78 56 01 63  
[www.globald.com](http://www.globald.com)



Produits fabriqués en FRANCE



MC-CMF-DIGISOL-FR-EDI-26  
 CATALOG-0184-V01-01