

IMPLANTOLOGÍA

NEXT-LEVEL

SP





W C I D N

04

Global D

20

La implantología
Bone Level

32

La implantología
Tissue Level

42

Instrumental

48

Soluciones digitales

60

Regeneración

Revele la **personalidad** de sus **pacientes**

La cara es el centro de nuestras emociones, nuestras expresiones y nuestra identidad.

Una sonrisa borrada, una mandíbula desalineada, una asimetría visible...

Para mucha gente, estos signos son más que una cuestión de estética: son **barreras invisibles** que les impiden tener una vida normal.

Los estudios lo confirman: la pérdida dental aumenta el riesgo de deterioro cognitivo*, y el rostro influye en la percepción de la personalidad en el entorno social y profesional**.

Tenemos claro que un buen tratamiento no solo cambia un perfil. Revela a una persona.



* <https://pubmed.ncbi.nlm.nih.gov/33711405>

** <https://pubmed.ncbi.nlm.nih.gov/24874952>

Incrementar las sinergias

Hace más de **40 años** que nuestros **conocimientos industriales** y **clínicos** están a su disposición para ayudarle a devolver la **sonrisa** a sus **pacientes**.

Global D es un fabricante francés cuyo objetivo siempre ha sido conservar el espacio biológico. Hoy, esta sensibilidad nos permite ofrecer un arsenal terapéutico para todas sus especialidades: **la implantología**, **la ortodoncia** y **la cirugía maxilofacial**.



+20 000
usuarios en todo el mundo



+10 millones
de productos sanitarios **Global D** en
todo el mundo

Experiencia francesa a disposición del mundo entero



+25
países

Filial en **Italia**
desde **2011**

Asociación con las universidades
de Roma, Nápoles y Bolonia

Filial en **España**
desde **2016**

Filial en **Polonia**
desde **2018**





Le **acompañamos** en el desarrollo de su práctica y de su red

Más que un **socio**, somos un **equipo comprometido** a estar a su lado.

Un equipo **comprometido** con tu **rendimiento**.

Amplía tu red con más de

+250

Eventos al año en todo el mundo

oskar

Oral Surgery Keys & Research

SU EVOLUCIÓN ES NUESTRA MISIÓN

Oskar es un organismo de **formación** dedicado al perfeccionamiento de la cirugía dental, oral y la gestión de consultas. Mediante programas especializados dirigidos por expertos de renombre, acompañamos a los profesionales dentales en el desarrollo de sus competencias y a medida que evolucionan sus consultas.



+22
formadores



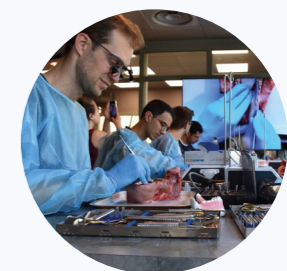
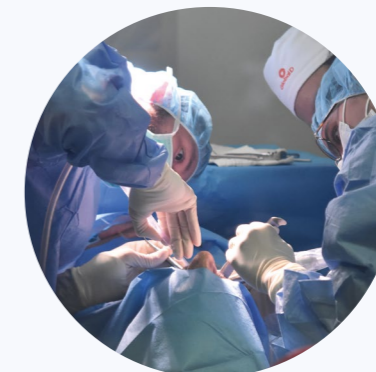
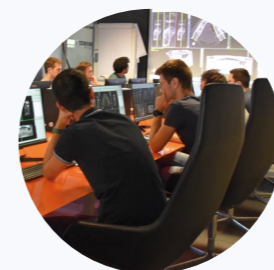
+35
fechas al año



+1300
personas **formadas**



Certificación
Qualiopi



Encontrará **más información**,
en **nuestra página web**



www.globald.com/es/formaciones



LES PRINTAS

El placer de compartir

Cada año, **Global D** acoge a miles de cirujanos especializados en **implantología dental** o en **cirugía maxilofacial**.

Al unirse a **Global D**, pasa a formar parte de una **gran familia** que se preocupa porque triunfe como profesional.



Ilumine su mente y su consulta

Más que un congreso, **Les Lumières by Global D** es una invitación. A reflexionar. A experimentar. A compartir. A dar un paso al lado **para avanzar mejor**.

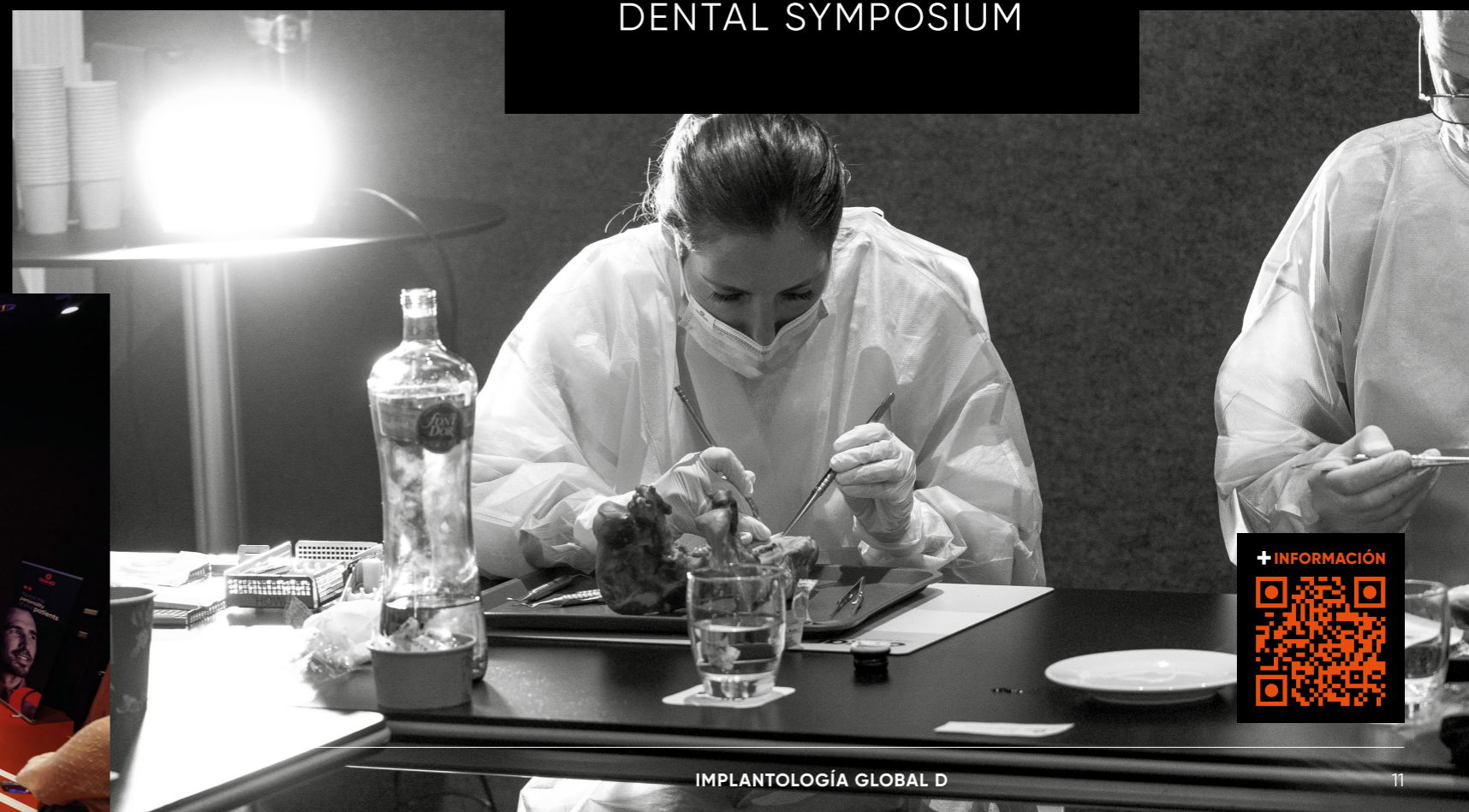
Les Lumières es una pausa buscada en el ritmo frenético de la consulta. Un **momento excepcional**, fuera de lo cotidiano, para ganar altura.

Aquí no hay discursos acordados. No hay consensos tibios. Sino **intercambios auténticos** entre compañeros exigentes.



les LUMIÈRES

DENTAL SYMPOSIUM



Experiencia
compartida,
experiencia
personalizada.

IBERIA CONGRESS

Una oportunidad para conectar, aprender y seguir avanzando juntos en la excelencia clínica.

IBERIA CONGRESS, organizado por Global D, nace con un objetivo común: **actualizar a los profesionales** sobre las **nuevas tendencias** dentro del **ámbito clínico**. Un espacio dedicado especialmente a áreas clave como la **implantología**, la **prostodoncia** y la **cirugía guiada**, donde el conocimiento evoluciona de forma constante.

Este encuentro está planteado como un punto de **intercambio** y **aprendizaje**, donde los profesionales puedan compartir experiencias, conocimientos y casos clínicos en un entorno dinámico, cercano y de confianza.

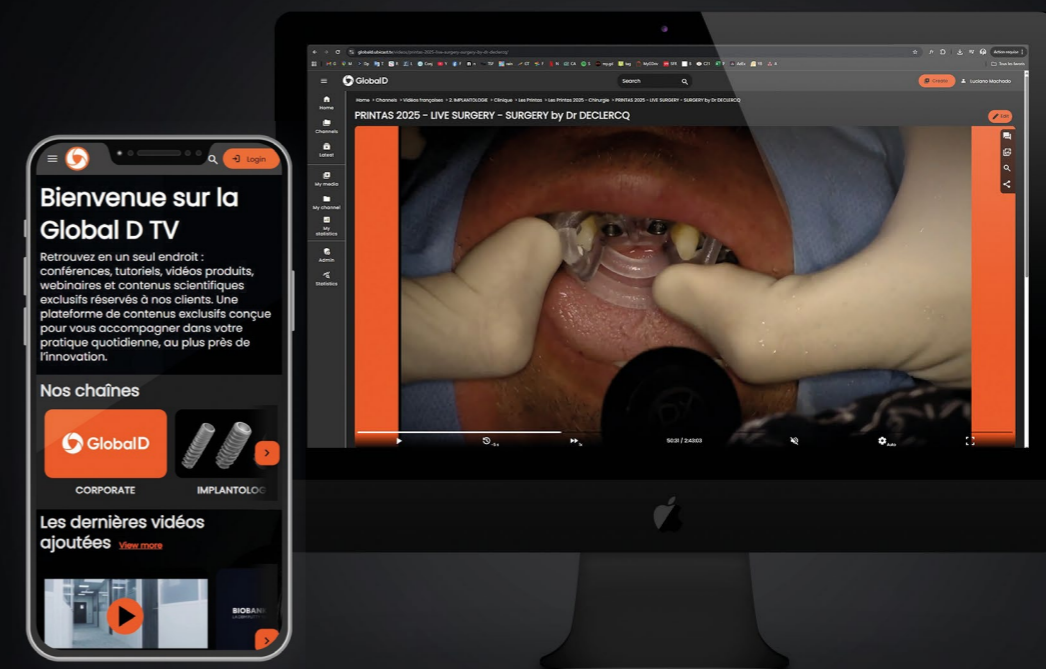
El congreso está dirigido tanto a clientes que continúan depositando su confianza en **Global D**, como a clínicos y doctores/as interesados/as en conocer de cerca nuestra filosofía y las nuevas soluciones de la compañía.



 tv.globald.com

LA EXPERIENCIA, EN VÍDEO

Sumérjase en el mundo de la implantología: **cirugías, conferencias que inspiran** y todo el **conocimiento científico** de los productos Global D.



+ INFORMACIÓN



Implantología de siguiente nivel

LA INTEGRACIÓN TRIPLE, FACTOR CLAVE DEL ÉXITO DE SUS RESTAURACIONES IMPLANTOSOPORTADAS.

Respetamos el espacio protésico para una colocación tridimensional precisa del implante

INTEGRACIÓN MECÁNICA

Inmovilización e integración del conjunto protésico durante los movimientos masticatorios.^{(2) (3)}

INTEGRACIÓN PERIODONTAL

Barrera contra los riesgos de percolación y contaminación en la interfaz implante-prótesis.^{(1) (4)}



INTEGRACIÓN ÓSEA

Oseointegración del implante y conservación de las tablas periimplantológicas.⁽⁵⁾

En **Global D**, concebimos la **implantología** como parte de un **ecosistema integral** en el que cada producto, innovación y socio contribuyen con precisión al éxito de su clínica. Nuestras soluciones **están inspiradas en el cuerpo humano** con el fin de garantizar una integración biológica y mecánica óptimas. Esta **exigencia** a la hora de ser **precisos** y **coherentes** nos permite contar con una implantología que esté totalmente conectada con su consulta.

Precisión y rendimiento

EN LA IMPLANTOLOGÍA, CUENTA HASTA LA ÚLTIMA MICRA. EN GLOBAL D LE PROPORCIONAMOS LAS HERRAMIENTAS Y LA TECNOLOGÍA DE ALTA PRECISIÓN PARA QUE PUEDA ALCANZAR SUS OBJETIVOS CON TOTAL CONFIANZA.

TA6V ELI

Ti

GRADE 5

Cuidar los detalles

Global D supervisa todas las operaciones de fabricación y definición de sus productos.

Nuestra plataforma técnica cuenta con todo el **equipamiento avanzado** necesario para garantizar la **precisión del mecanizado** en el rango del **micrómetro**.

Nuestro parque de máquinas está calificado. Nuestros equipos se someten periódicamente a mantenimiento preventivo. Todos nuestros productos están sujetos a **varios controles regulares** a lo largo de su **ciclo de vida**.

Una aleación de titanio seleccionada

Nuestras gamas de implantes **In-Kone*** y **twinKon*** están fabricadas con una **aleación de titanio médico TA6V ELI**.

El TA6V ELI es un material conforme a la norma internacional ISO 5832-3. Combina una densidad débil, una biocompatibilidad excelente, un módulo de elasticidad bajo y una resistencia mecánica elevada para evitar la trituración de los montajes implante-pilar con el tiempo⁽²⁾.

Esta aleación es necesaria para obtener una conexión de tipo cono de fricción que sea precisa y hermética⁽²⁾.

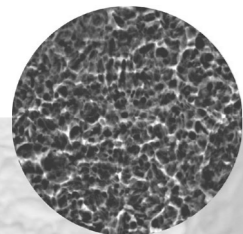
UN TRATAMIENTO DE SUPERFICIE RECONOCIDO

UN COMPROMISO DE LIMPIEZA CERTIFICADO

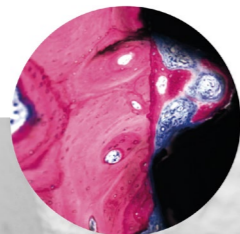
Todos nuestros implantes están sujetos a un tratamiento de superficie SA². El estado de la superficie de nuestras gamas de implantes **In-Kone®** y **twinkon®** se obtiene a través de un lijado seguido de un doble gel de grabado.

La **rugosidad (Ra)** que se obtiene de este modo se sitúa entre **1,5 y 2 micras**. Se considera de rugosidad media según la bibliografía científica, y facilita la diferenciación celular además de la proliferación de osteoblastos en la superficie del implante⁽³⁾.

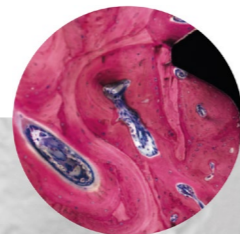
Un estudio en beagles llevado a cabo sobre el **In-Kone®** arrojó una **osteogenesis** de contacto a **3 semanas** y un hueso en fase de remodelado a **12 semanas** en el hueco de las bobinas del implante⁽³⁾.



de 1,5 a 2 µm



3 semanas



12 semanas



EL ESTADO DE LA SUPERFICIE SA² ESTÁ CERTIFICADO POR LA **FUNDACIÓN CLEAN IMPLANT** QUE CERTIFICA **EL ESTADO DE LIMPIEZA DE LOS IMPLANTES** PARTIENDO DE MUESTRAS TOMADAS AL AZAR EN EL MERCADO.



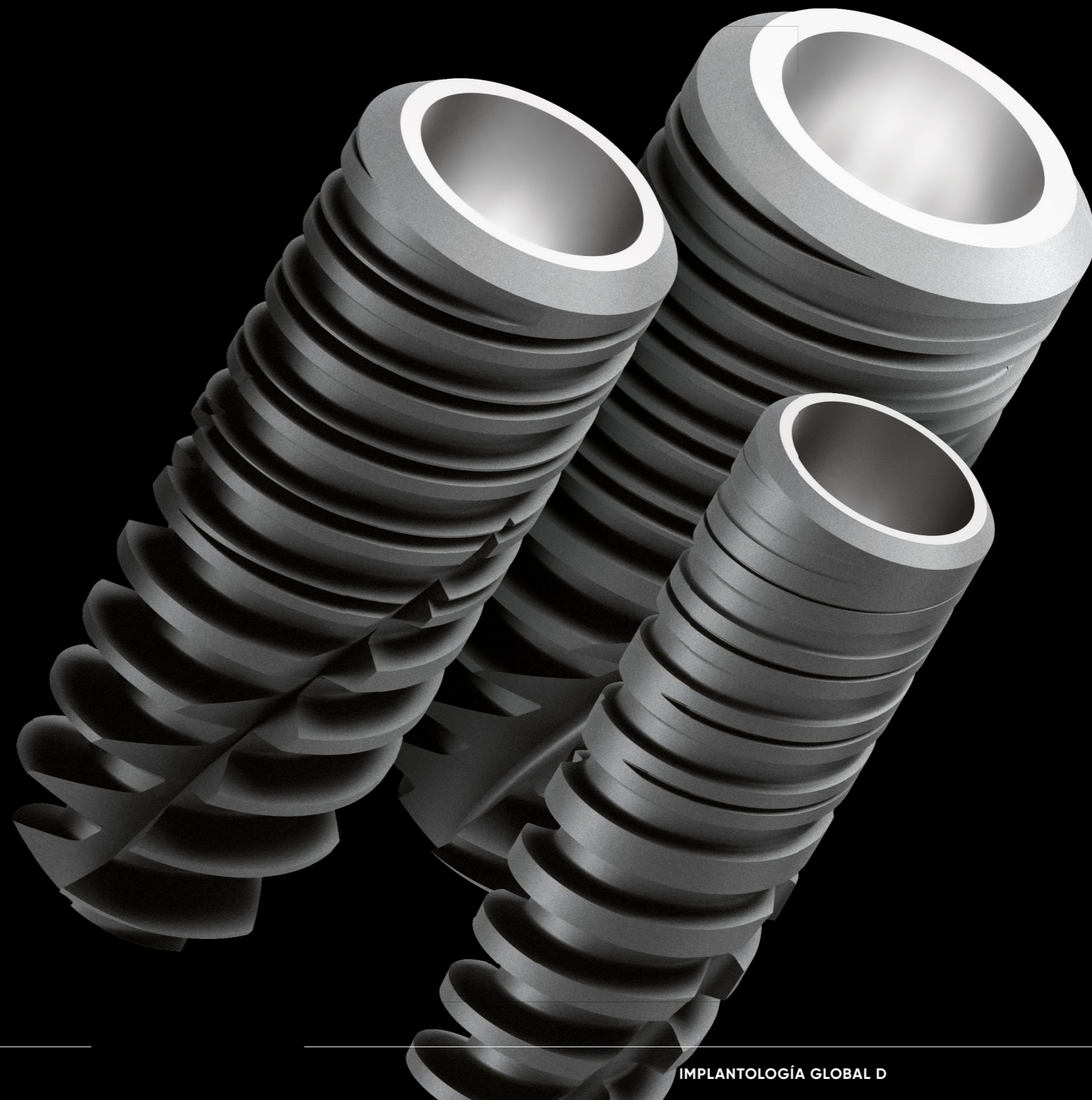
Implantología Bone Level renovada

LA GAMA
IN-KONE®

LA ESTÉTICA ES LA PIEDRA ANGULAR DE LA FILOSOFÍA IN-KONE®. LA POSICIÓN SUBCORTICAL REIVINDICADA PERMITE EL AUMENTO DE LAS TABLAS ÓSEAS Y PROPORCIONA UN SOPORTE DE LOS TEJIDOS BLANDOS PERIIMPLANTARIOS.

Sus distintas plataformas **Standard | ST |**, **Wide | WD |** y **Narrow | NR |** le permiten adaptarse a la mayoría de indicaciones.

-  **Conexión interna cónica**
-  **Cuello achaflanado rugoso**
-  **Cuerpo de cilindro cónico**
-  **Perfil autorroscante**
-  **Vértice atraumático**



Beneficios clínicos cuantificables⁽⁶⁾

El **In-Kone®** es un implante dental de dos piezas que se puede utilizar en uno o dos actos quirúrgicos, además de en carga estética o inmediata. Se puede clasificar en la categoría de los implantes **«Bone Level»** con la particularidad de que puede colocarse en posición subcrestal.

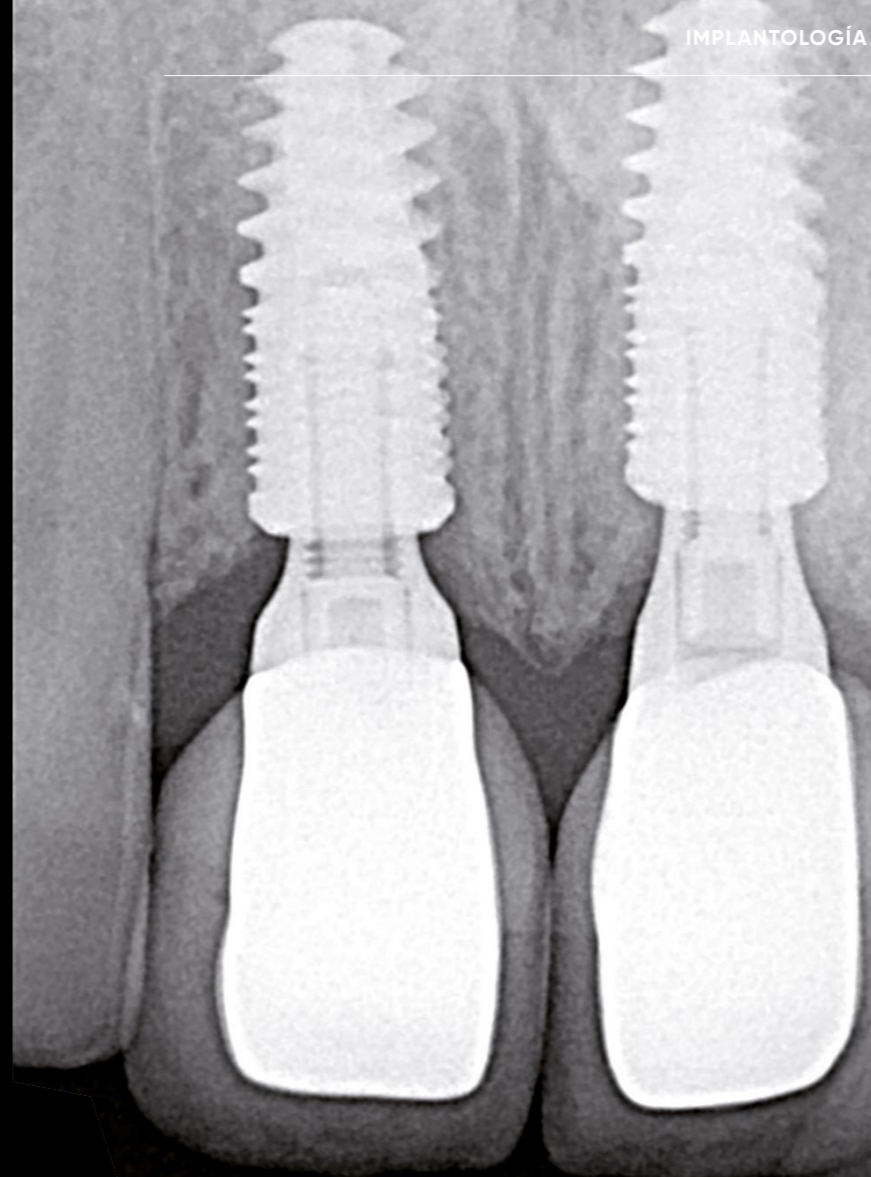
Su particularidad reside en su cuello achaflanado y en su conexión interna mediante un cono de fricción, dos características que permiten colocar el hombro del implante en posición subcortical de 1,5 a 2 mm.

In-Kone®

Tasa de supervivencia según el estudio longitudinal de 1.788 implantes⁽⁶⁾

Hasta 1 año: **99,4 %**

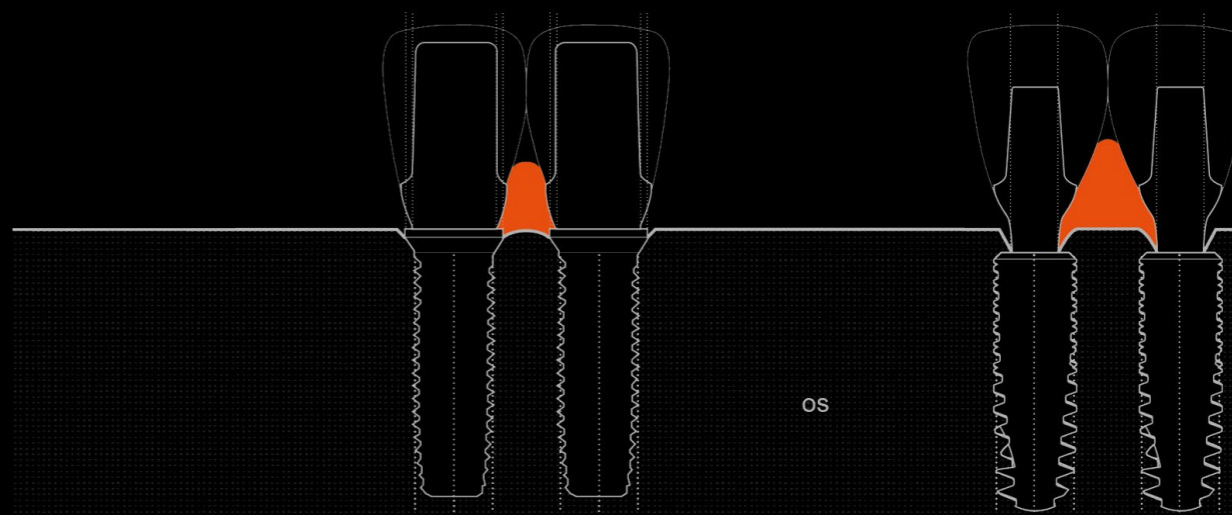
Hasta 5 años: **99,1 %**



Volumen mucoso

La tabla ósea ampliada alrededor del implante In-Kone® ofrece un **sopORTE natural al tejido blando periimplantológico**.

El perfil **«tulipado»** de los componentes protésicos asociados favorece, entonces, el **engarce de las restauraciones** mediante un **sello mucoso grueso**.⁽⁴⁾



In-Kone® [ST]

In-Kone® [WD]

In-Kone® [NR]

Para sectores anteriores y arcadas completas

In-Kone® ST

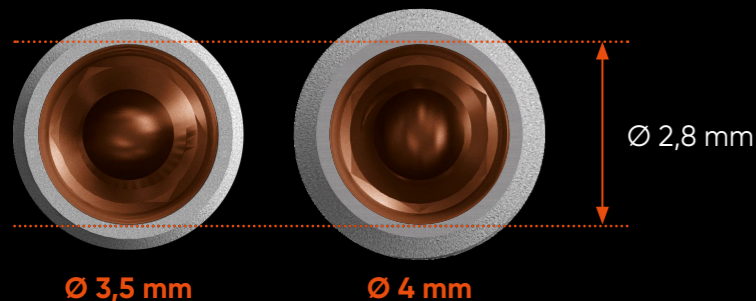
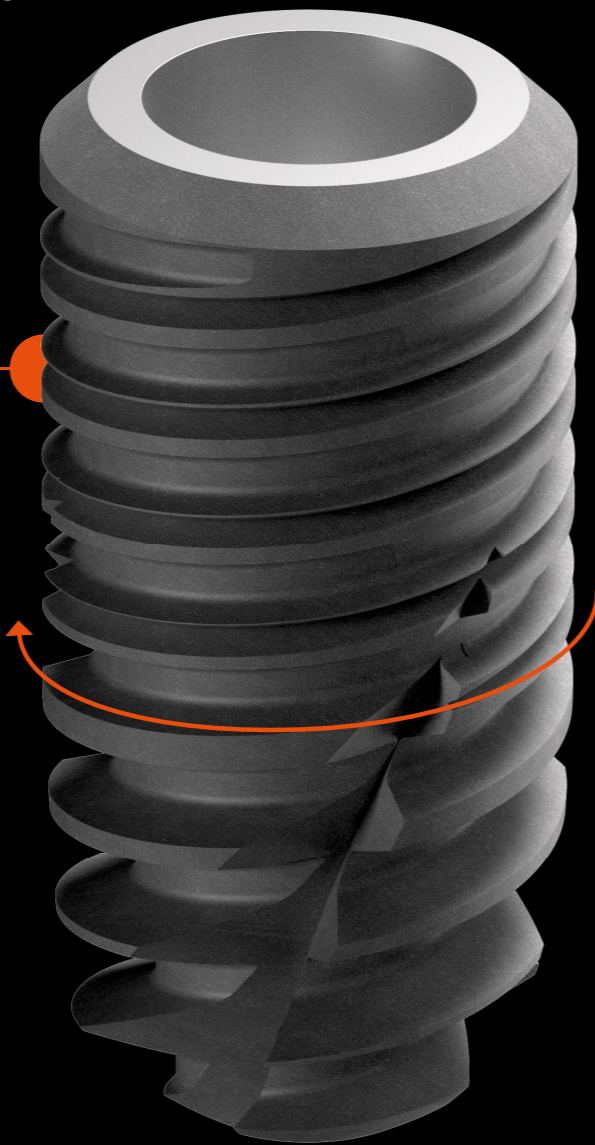
EL IMPLANTE POR EXCELENCIA DEL CONCEPTO IN-KONE®

Recomendado para la rehabilitación de sectores anteriores y arcadas completas

U

El perfil **UNIVERSAL** cuenta con un doble roscado progresivo para obtener un **anclaje primario más estable** en huesos de baja densidad. Es un perfil ideal para las rehabilitaciones, ya que **se coloca inmediatamente**.

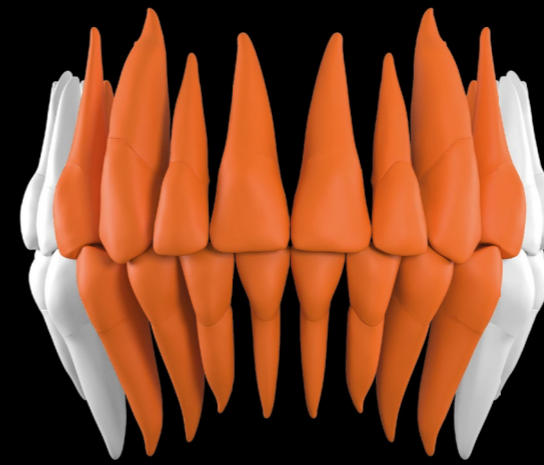
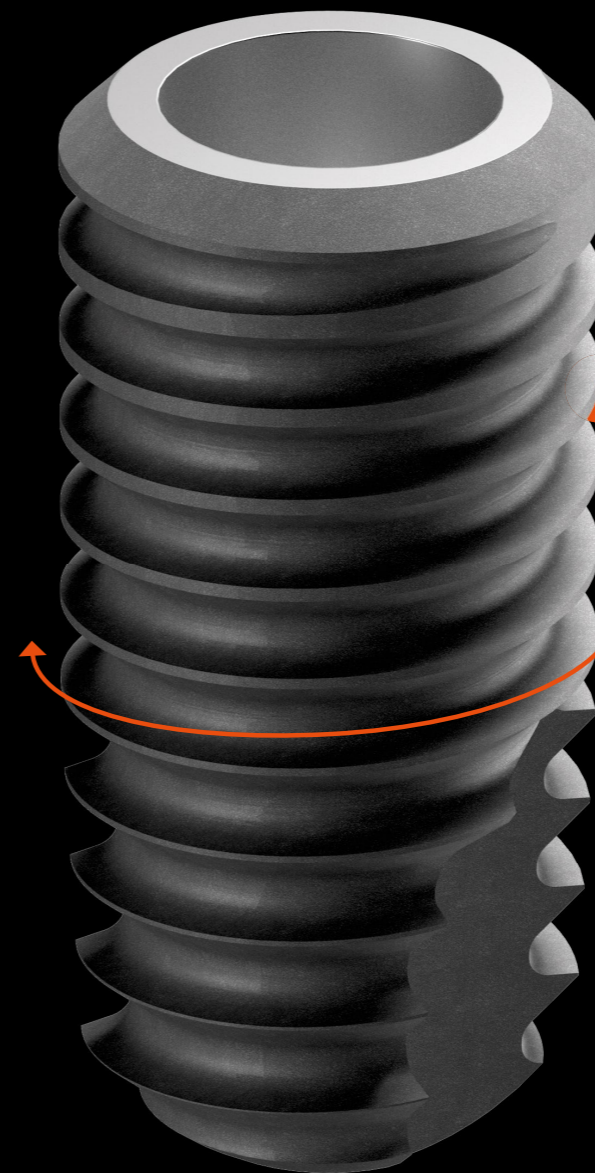
Giro 360°
=
Progresión apical 2,0 mm



P

El perfil **PRIMO** está compuesto por un roscado simple regular adaptado para el personal de cirugía que busque cierta **flexibilidad** en los huesos de densidad fuerte.

Giro 360°
=
Progresión apical 0,8 mm



In-Kone® ST

In-Kone®

In-Kone®



Superficie SA²



Titanio de grado 5

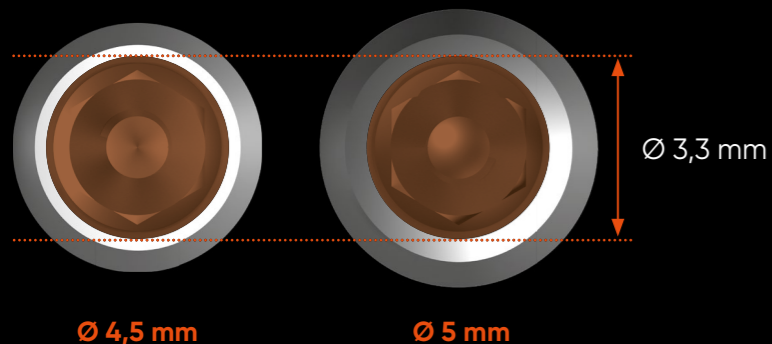
Para sectores posteriores

In-Kone® WD

LA ELECCIÓN DE LA RESILIENCIA CON UNA ALTERNATIVA AMPLIA

Recomendado para la rehabilitación de sectores posteriores sometidos a gran tensión; incluidos, especialmente, los casos unitarios integrados.

El In-Kone® plataforma WD se ha diseñado específicamente para lograr una **resistencia mecánica** hasta un **60 % superior*** en el conjunto implante-pilar para los sectores sometidos a esfuerzos masticatorios significativos.



*Ensayos realizados conforme a la norma NF EN ISO 14801:2016 – Medicina bucodental – Implantes – Ensayo de carga dinámica para implantes dentales endoóseos.



In-Kone® [ST]

In-Kone® [WD]

In-Kone® [ST]



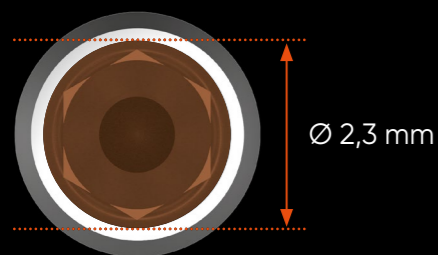
Para espacios reducidos

In-Kone® NR

LA ALTERNATIVA ESTRECHA, LA ELECCIÓN DE LA DELICADEZA

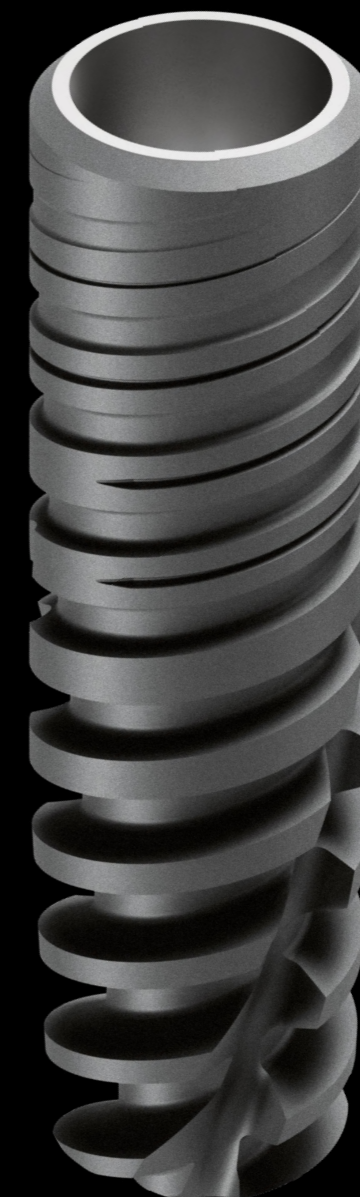
Recomendado para la rehabilitación de espacios mesiodistales reducidos de los incisivos laterales maxilares y los incisivos mandibulares.

El implante está dotado de un cono de fricción de 5° y de una plataforma protésica de un tamaño más reducido que se indica como «estrecha», o Narrow (NR). El implante In-Kone® NR dispone, por tanto, de su propia gama de componentes protésicos.



Ø 3 mm

Ø 2,3 mm



In-Kone® [ST]

In-Kone® [WD]

In-Kone® NR

U Perfil universal

SA² Superficie SA²

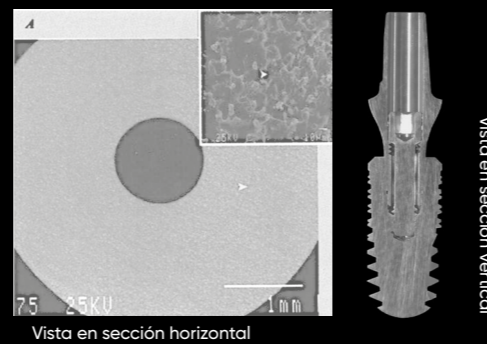
Ti Titanio de grado 5

Componentes protésicos Bone Level

Crédito de la foto: Dr Pierre Sacaze



La integración periodontal



Una conexión implante-prótesis estable

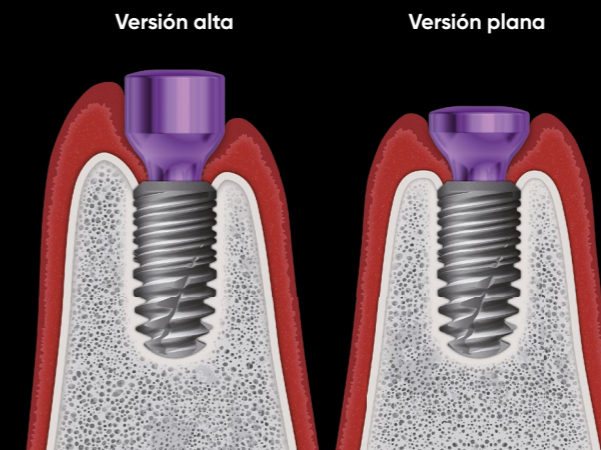
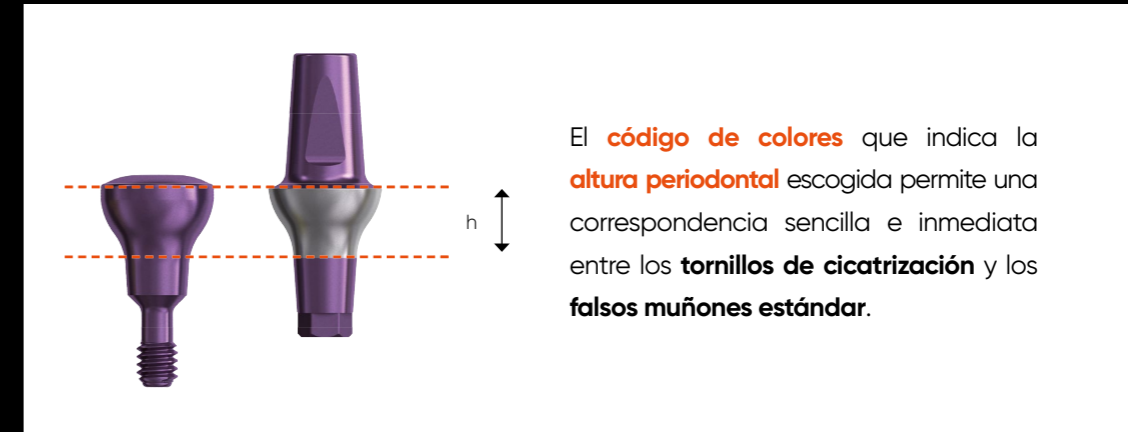
Desde el punto de vista de la conservación de los tejidos, la conexión protésica del In-Kone® (tipo cono de fricción a 8°) tiene el objetivo de ofrecer una conexión tan estable como sea posible, tanto mecánicamente como herméticamente.

La estabilidad de la conexión evita los riesgos de micromovimientos provocados por las fuerzas oclusales y la deformación del metal, dos fenómenos que pueden originar una percolación bacteriana a nivel de la interfaz⁽¹⁾. Por último, esta estabilidad ofrece la posibilidad de presentar, en la etapa conjuntiva de la mucosa periimplantológica⁽¹⁾, componentes protésicos de diseño cóncavo.

LA GAMA DE COMPONENTES PROTÉSICOS IN-KONE® OFRECE UNA AMPLIA SELECCIÓN DE REFERENCIAS QUE PERMITE UNA GESTIÓN PROGRESIVA DE LAS DISTINTAS ALTURAS BIOLÓGICAS.



El perfil transmucoso «tulipado» de los componentes protésicos de emergencia cóncavos, que se presentan como parte de la gama In-Kone®, tiene como función liberar y favorecer la reorganización de los tejidos conjuntivos gruesos. Así se favorece la vascularización⁽⁴⁾ sin riesgo de compresión de los márgenes óseos.



In-Kone® [ST]

In-Kone® [WD]

In-Kone® [NR]

La implantología Tissue Level renovada

LA ACCESIBILIDAD QUIRÚRGICA Y PROTÉSICA DE LA GAMA TWINKON®: CUANDO SU CUELLO CÓNCAVO ENTRA EN CONTACTO CON LA MUCOSA PERIIMPLANTARIA, SE FORMA UN SELLO MUCOSO DESDE LA FASE DE CICATRIZACIÓN INICIAL.

La clave de nuestro concepto: un implante cuyo cuello liso transmucoso con un diseño original patentado está cubierto por una **conexión externa de tipo cono** que permite conseguir una **cicatrización mucosa desde la fase inicial de la osteointegración**. Esta, además de una junta tórica gruesa, forman una barrera protectora natural contra las principales bacterias patógenas.



Cuello cóncavo



Cono externo de 5°



Conexión externa cónica



Perfil universal

twinkon® 4

twinkon®



twinkon®

twinkon® 4

Beneficios clínicos cuantificables⁽⁷⁾

El **twinkon®** es un implante dental que pertenece a la categoría de los llamados «**Tissue Level**» y se utiliza en un acto quirúrgico.

Sin embargo, a diferencia de otros implantes Tissue Level, el **twinkon®** tiene un diseño innovador gracias a dos características originales: un **cuello liso transmucoso cóncavo afinado** sobre una **conexión protésica de tipo cono externo de 5°**

twinkon®

Tasa de supervivencia a **5 años** según el estudio retrospectivo en 70 pacientes⁽⁷⁾

Tasa de supervivencia: **99,4 %**

Tasa de satisfacción: **98,6 %**

Densidad de la red **fibrosa**

En una publicación internacional⁽⁸⁾ realizada en beagles se observó la presencia de **tejidos blandos densos, ricos en fibroblastos y fibras de colágeno** alrededor del cuello transmucoso del implante **twinkon®** con una cicatrización de tan solo tres semanas.

A las 12 semanas, los autores demostraron que dichas fibras de colágeno se reorganizaban de manera perpendicular al cuello del implante y, como consecuencia, la **presencia de una articulación conjuntiva**.

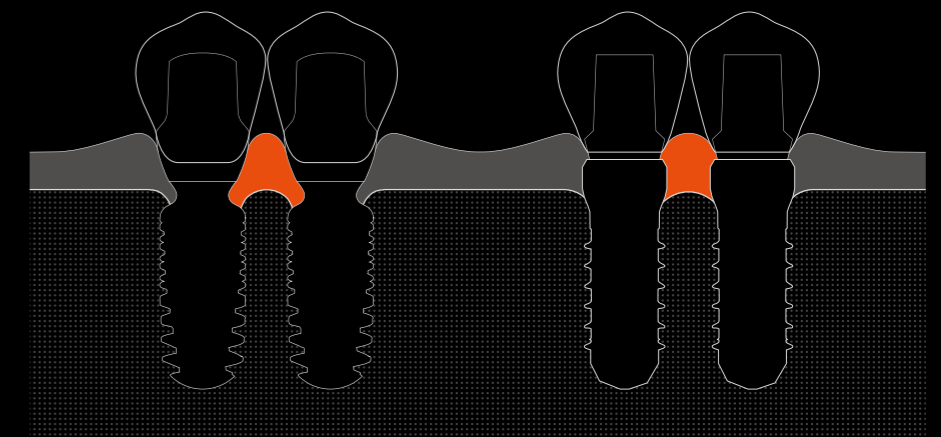


Crédito de la foto: Dr. Nicolas Daoud

Estabilidad de los tejidos

Gracias a su refuerzo redondeado, las tablas óseas se ensanchan por todo el implante **twinkon®** y ofrecen un soporte natural a los tejidos blandos periimplantarios.

El desplazamiento vertical de la interfaz protésica **reduce la invasividad de la manipulación** y mantiene el espacio biológico en su sitio desde la fase de integración ósea.



twinkon®

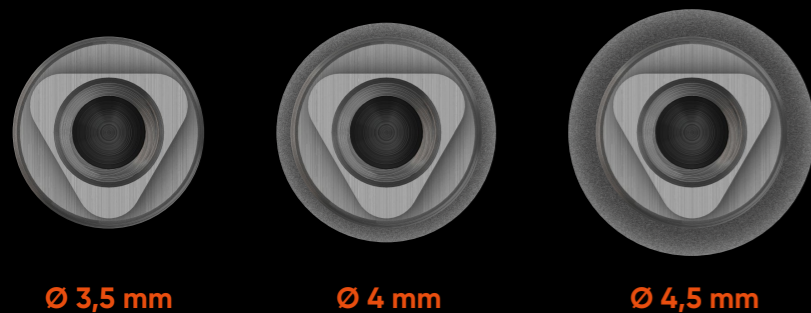
twinkon® 4

Implante transmucoso de cuello cóncavo twinKon®

Recomendado para la rehabilitación de la mayoría de sectores implantables; concretamente, en el sector posterior mandibular diámetros 4 mm y 4,5 mm.

- **Control** del perfil de emergencia que facilita la gestión de los tejidos blandos y estéticos
- **Buena accesibilidad quirúrgica**
- **Facilidad** a la hora de manipular las prótesis por encima del sello mucoso

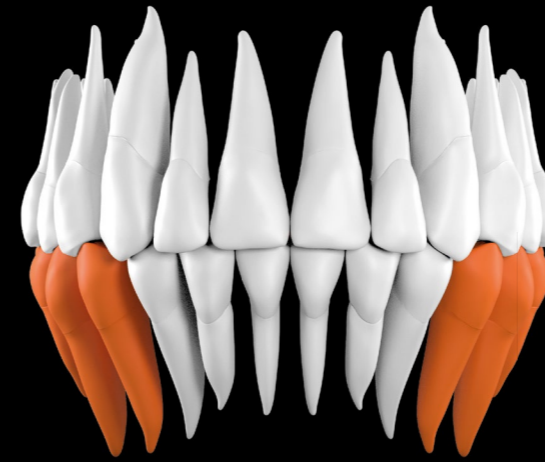
Conexión única a los tres diámetros:



Ø 3,5 mm

Ø 4 mm

Ø 4,5 mm



twinKon®

twinKon® 4



Perfil universal



Superficie SA²



Titanio de grado 5

En casos de atrofia ósea grave en el sector posterior mandibular

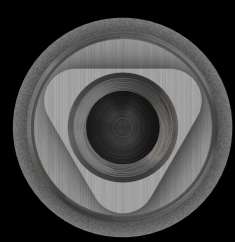
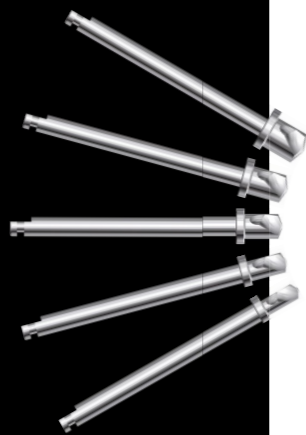
twinkKon® 4

Recomendado para la rehabilitación del sector posterior mandibular en prótesis atornillada plural.

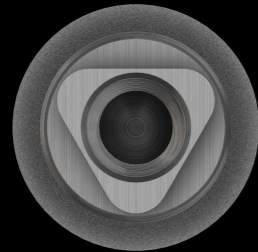
- Ultracorto (4 mm de longitud)
- Tasa de supervivencia a 5 años de un 99,4 %
- Conservar el capital óseo residual en el tiempo

Un protocolo de perforación especializado¹

El twinkKon® 4 se utiliza con un **auxiliar específico** formado por perforaciones exclusivas con topes fijos y a una velocidad muy lenta para poder controlar de manera precisa el eje y la profundidad de perforación con respecto a la presencia del **nervio alveolar**.



Ø 4 mm



Ø 4,5 mm



Superficie SA²



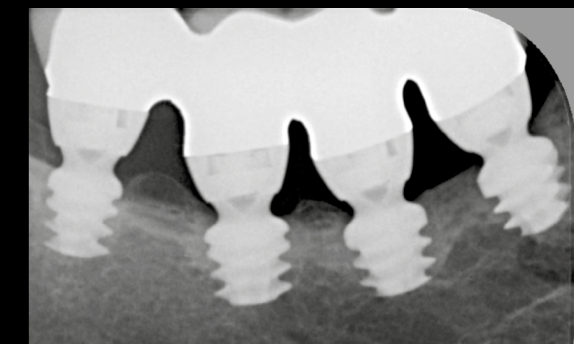
Titanio de grado 5



EAO
EUROPEAN ASSOCIATION FOR OSSEointegration

«Best Oral Clinical Presentation for the 2021 AO Annual Meeting for presentation on 4mm Supershort Implants Compared with Longer Implants Placed in Reconstructed Posterior Atrophic Jaws: 3 Year Results from an RCT»

Más de 10 años de experiencia clínica



Crédito de la foto: Dr. Pietro FELICE

twinkKon®

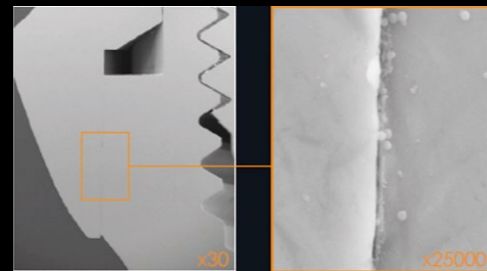
twinkKon® 4

Componentes protésicos Tissue Level

Una conexión implante-prótesis **estable**

Desde el punto de vista de la conservación de los tejidos, la conexión protésica del twinKon® (*tipo cono de fricción a 5°*) permite ofrecer una conexión tan **estable** como sea posible, tanto **mecánicamente** como **herméticamente**.

La **estabilidad de la conexión** evita los riesgos de micromovimientos provocados por las fuerzas oclusales y la deformación del metal, dos fenómenos que pueden originar una percolación bacteriana a nivel de la interfaz⁽¹⁾. **La conexión externa del implante, a cierta distancia de los tejidos, hace posible que perduren en el tiempo.**



Vista en sección vertical

Un **respeto** al espacio biológico

Estabilidad mecánica del cono de fricción: el cono de fricción externo a 5° responde de manera eficaz a la estabilidad protésica. Este tipo de conexión permite, por una parte, que la tensión sobre las superficies de contacto implante-pilar se repartan de manera homogénea y, por otra, la reducción de los micromovimientos producidos por las cargas oclusales.

Crédito de la foto: Dr Jean-Pierre Axiotis



El desplazamiento vertical de la interfaz protésica permite **conservar los tejidos conjuntivos cicatrizados**, además de **reducir el carácter invasivo de las manipulaciones protésicas**: el espacio **biológico creado de manera natural** durante la fase de integración ósea **se conserva**.

La conexión protésica externa es **más accesible en la boca**. Esto hace que la inserción y la manipulación de los componentes protésicos sean **más fáciles e intuitivas; sobre todo, en las zonas posteriores**.

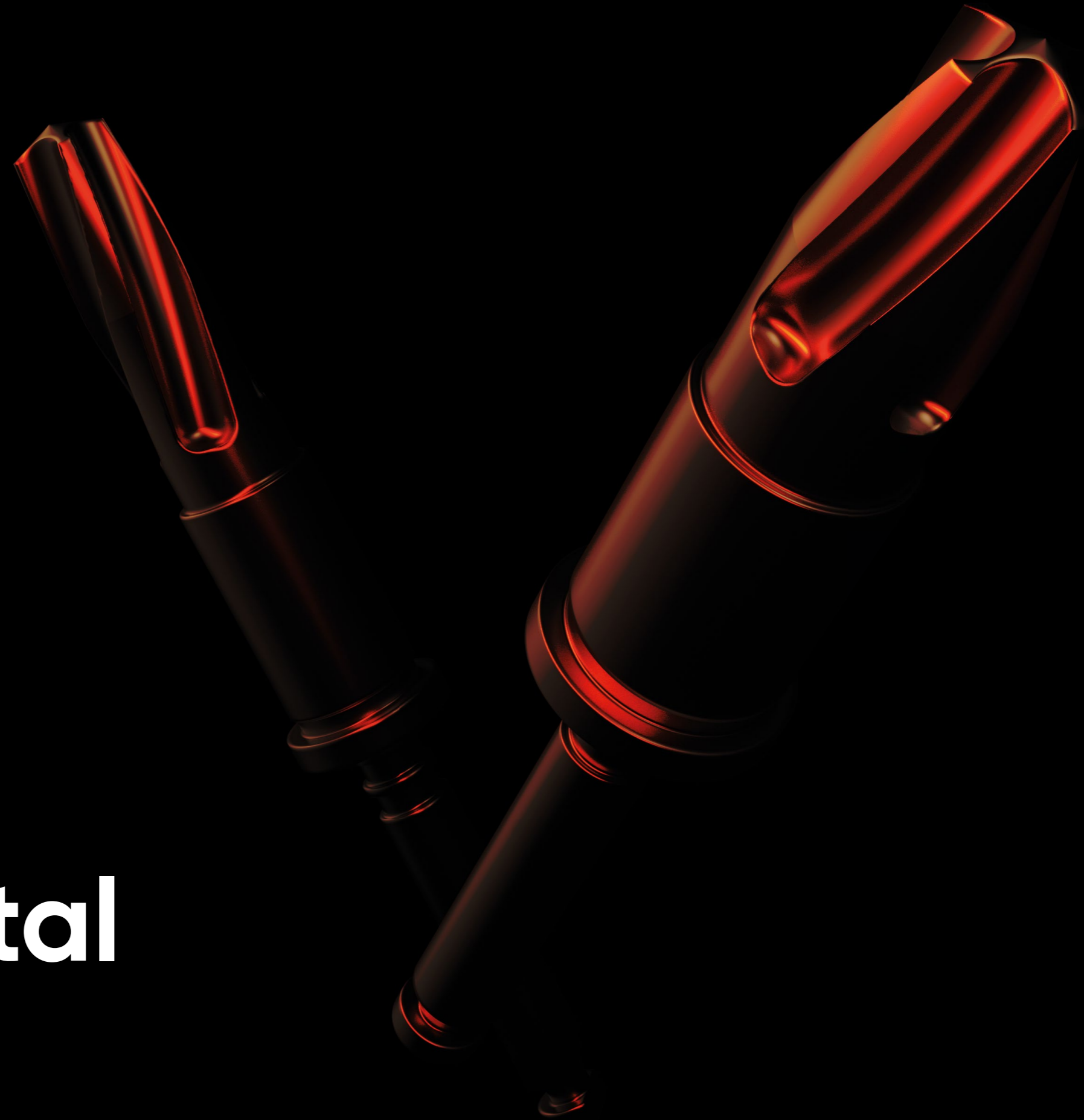


Componentes protésicos **adaptados a la anatomía del paciente**

La gama protésica twinKon® permite hacer prótesis selladas y atornilladas.

El triángulo antirotacional con el que cuentan los falsos muñones y las placas base de titanio (5 mm y 6,5 mm de diámetro) permite la indexación de los componentes protésicos y facilita su colocación en la boca.

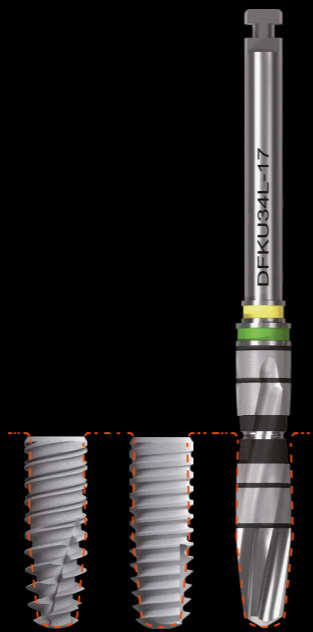
En prótesis atornilladas plurales, los pilares cónicos derechos están disponibles en dos diámetros distintos: 4,3 mm y 5,4 mm, los únicos recomendados para los **twinKon® 4**.



Instrumental

El kit **ULTIMATE**[®] para sus cirugías

EL KIT ULTIMATE[®] PERMITE LLEVAR A CABO UNA **PREPARACIÓN HOMOTÉTICA** DE LA ZONA DEL IMPLANTE PARA CONSEGUIR UNA **ESTABILIDAD PRIMARIA UNIFORME** SEGÚN LA DENSIDAD ÓSEA ENCONTRADA



Sus perforaciones combinan una gran precisión de corte y una **eliminación eficaz de las virutas óseas**.

Está validado desde un punto de vista clínico y se adapta a todas las densidades óseas.

El kit **ULTIMATE**[®] se concibió para conseguir una sucesión optimizada de las perforaciones y facilitar sus cirugías.

+ INFORMACIÓN



*Las chavetas son productos sanitarios fabricados y marcados con el certificado CE por el fabricante Biomec (CE 0051). Antes de utilizar un producto, consulte el manual de instrucciones del fabricante correspondiente.

**Las fresas piloto y las fresas para chavetas son productos sanitarios fabricados y marcados con el certificado CE por el fabricante SAEG (CE 0476).

Kit de cirugía pilotada **G20**

PARA **GUIAR LA PROFUNDIDAD Y EL EJE**
DE SU **PERFORACIÓN INICIAL**

Permite mejorar el **dominio** del **posicionamiento tridimensional** en sus implantes

- Combinación de la fresa piloto o «pilotada» con la **cirugía a mano alzada**.
- Control del **eje** y la **profundidad** de la fresa piloto.
- Una **solución única** para los implantes (fresas piloto de 2 mm en 6 longitudes diferentes; cada una correspondiente con una longitud de implante).
- 3 chavetas* para aportar estabilidad a la guía, sobre todo en caso de edentulismo total.
- Una perforación** de 1,5 mm de diámetro para facilitar la inserción en el hueso.

También hay disponibles dos tipos de casquillos que se venden por separado.



Compatible con: In-Kone[®] Standard | ST |, Wide | WD |, Narrow | NR | y twinKon[®] (aparte de twinKon[®] 4: consultar página 38).

Cirugía

Gane tranquilidad y precisión

ULTIMATE G42

En la mayoría
de casos

Ø 4,2 mm



En implantes In-Kone:
Ø 3 mm, Ø 3,5 mm y Ø 4 mm
En implantes twinKon:
Ø 3,5 mm y Ø 4 mm

guiada

con un protocolo simple e intuitivo

ULTIMATE G52

En casos
del sector posterior

Ø 5,2 mm



En implantes In-Kone:
Ø 4,5 mm y Ø 5 mm
En implantes twinKon:
Ø 4,5 mm



Filosofía ULTIMATE®

La filosofía del protocolo **ULTIMATE** se basa en fresas **directamente guiadas**. Por lo tanto, no requiere un reductor de diámetro intermedio como una cuchara de fresa. Está diseñado para asegurar sistemáticamente la **continuidad del guiado** de las diferentes fresas antes del contacto con el hueso.

La variación de las longitudes de las fresas permite un **único desplazamiento estándar** (este desplazamiento u *offset* es la distancia entre el tope de la fresa en el casquillo y el cuello del implante) independientemente de la longitud del implante.

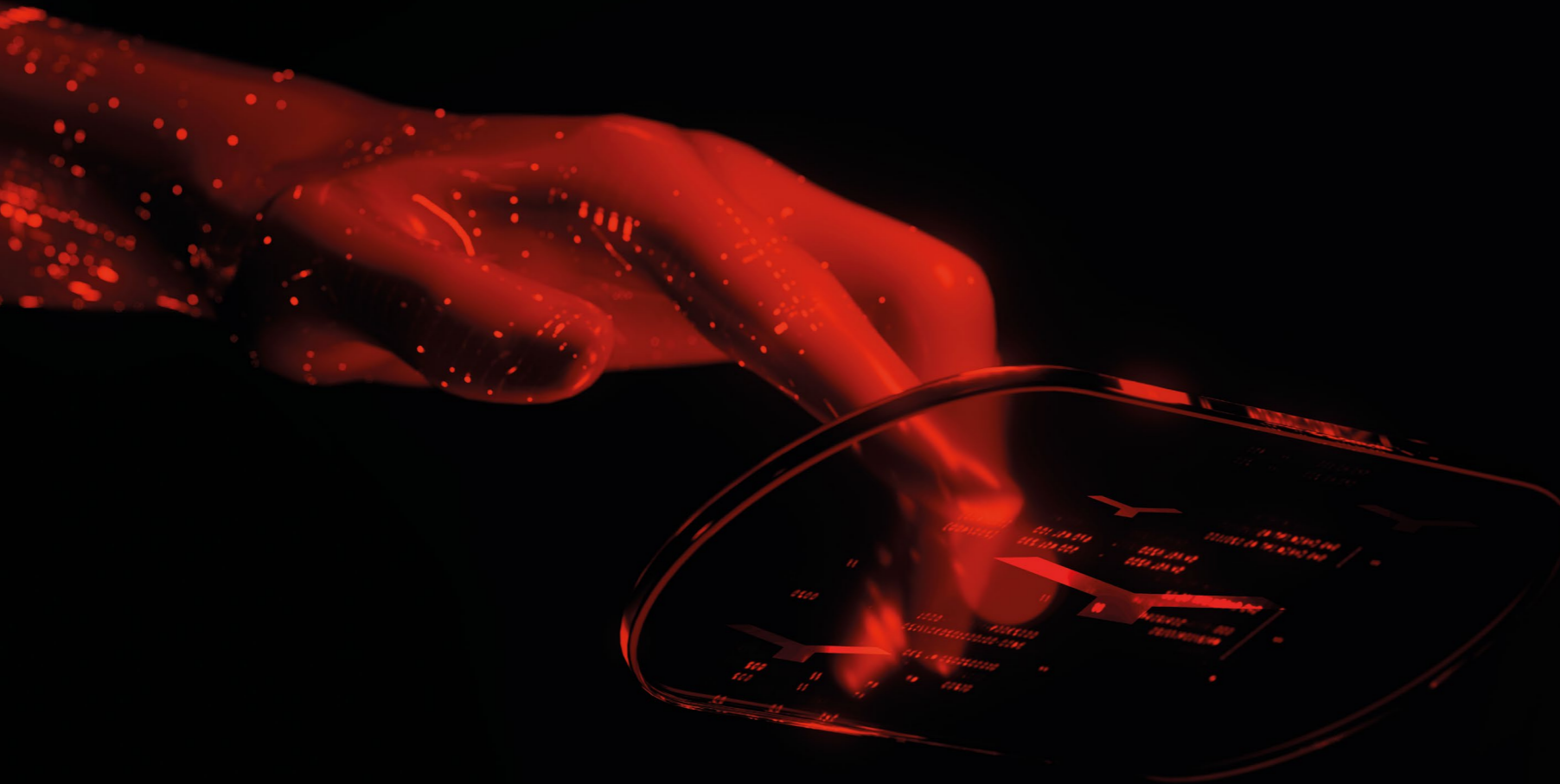
- Orientación integral
- Compatible con la perforación y la guía de los implantes **In-Kone®**
Compatible con la perforación de los implantes **twinKon®**
- Una solución llave en mano para **maximizar la precisión** y **optimizar el flujo de trabajo digital**

+ INFORMACIÓN



Soluciones digitales

Respetamos el espacio protésico para una colocación tridimensional precisa del implante



Acceda **al mundo digital abierto de Global D** y preserve su libertad en las decisiones tecnológicas. Le ayudamos a aplicar la solución más adecuada para sus necesidades y **le acompañamos** en sus proyectos digitales.

Una infinidad de combinaciones para **mayor libertad**



Su asistente dental activado mediante voz

Su asistente dental activado mediante voz

LA IA ASKARA ES LA ASISTENTE INTELIGENTE QUE AUTOMATIZA LA REDACCIÓN DE SUS DOCUMENTOS CLÍNICOS



Enregistrement...Appuyez sur "Stop" pour terminer

■ Stop

BENEFICIOS

- **Gane tiempo:** hasta **8 horas ahorradas a la semana** gracias al dictado o a la transcripción automática de las consultas.
- **Integración con la consulta:** funciona en todos los navegadores; integración con Julie y Logos.
- **Datos seguros almacenados en Francia:** Conformidad total con la normativa (servidores HDS en Francia, datos de salud, RGPD, ISO 27001...).

DOS MODOS DE USO

- **Active Consult:** toma de notas a tiempo real, en su despacho y durante su consulta. También disponible la redacción automática de sus actas y documentos.
- **Dictaphone AI:** una grabación de voz = un documento completo en menos de un minuto.

PARA GENERAR TODOS SUS DOCUMENTOS

- ✓ **IO de CBCT automatizados:** informes que cumplen con la normativa y listos para archivar.
- ✓ **IO implantológicos:** con trazabilidad integrada y pasaporte del implante incluido.
- ✓ **Correos de pacientes y correspondencia:** redactados en cuestión de segundos.
- ✓ **Recetas y SmartNotes:** prescripciones y resumen automático de la consulta listos para pegar en el expediente de sus pacientes.

+ INFORMACIÓN



Planificación y cirugía guiada

La colocación del implante según la prótesis, **un criterio durable**

- Paredes óseas suficientemente **gruesas** y **vascularizadas**
- Un **posicionamiento vertical** en función del **biotipo periodontal** y del **proyecto protésico**
- Un número, una distribución y **una colocación de los implantes mecánicamente fiables**
- Un **eje de emergencia** de acuerdo con el **proyecto protésico**

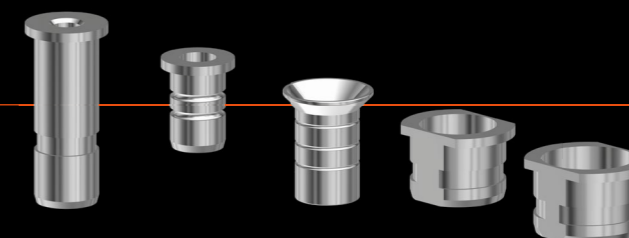


El conjunto de implantes dentales **Global D: In-Kone® NR, ST & WD** y **twinKon®** además de una amplia gama de componentes protésicos y digitales para simplificar la colocación de prótesis provisionales por parte del profesional protésico disponibles en la mayoría de programas de planificación implantológica:



*La lista de software compatible va aumentando rápidamente. Si el software que utiliza no se encuentra en este protocolo; por favor, dirijase a **Global D***

Global D ofrece una gama de casquillos adaptados para las **guías quirúrgicas pilotadas** o **completamente guiadas** además de para las **chavetas** y los **tornillos**:

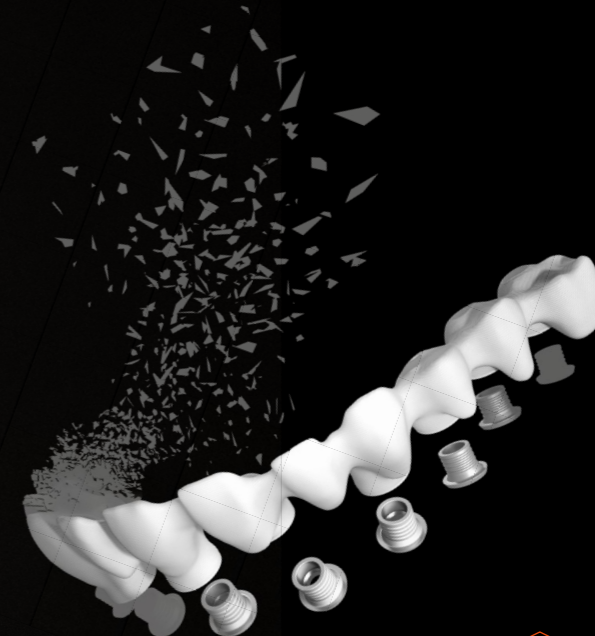


+ INFORMACIÓN





Soluciones de prótesis digital



DENTISTA

GLOBAL D

LABORATORIO

Su capacidad clínica

Acondicionamiento del capital tisular periimplantario. Sostenibilidad de las rehabilitaciones.

Nuestra capacidad industrial

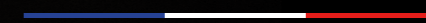
Fabricación de tecnología punta de dispositivos médicos implantables. Acompañamiento personalizado para dentistas y laboratorio de prótesis.

Capacidad protésica

Prótesis personalizada por CAD/CAM o convencional. Conservación de las interfaces protésicas.

Una vez reunidas las condiciones óptimas para la implantación, **la restauración protésica** debe poder conservar, lo mejor posible, **la salud y la estabilidad del capital tisular periimplantario**.

La calidad de las uniones con respecto a la hermeticidad y la estabilidad, la pasividad de las estructuras, la elección de los materiales de prótesis, el ajuste oclusivo y el mantenimiento de las restauraciones son algunos factores clave de la garantía de la integración protésica a largo plazo.⁽⁴⁾





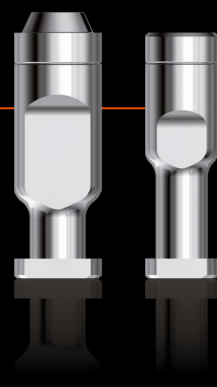
Toma **de impresión** y modelos **impresos**

Transfers digitales **2 en 1**

Los transfers digitales de Global D se utilizan con las cámaras intraorales para la impresión óptica en la boca, y con los escáneres de mesa para la digitalización de modelos de yeso en el laboratorio. Son de titanio anodizado y, por lo general, pueden utilizarse sin dejar polvo. Se pueden enganchar en implante directo con los implantes **In-Kone®** y **twinkKon®**.

Nuestras bibliotecas de implantes para los programas de impresión y concepción principales están disponibles bajo simple demanda.

Los transfers de las gamas **In-Kone®** plataformas **ST & WD** y **twinkKon®** están disponibles en versión indexada de implante directo con o sin tornillo de fijación para la concepción y el diseño de pilares personalizados o de coronas atornilladas y en versión bajo pilares cónicos para la concepción y el diseño de barras y puentes de implantes.



Ref.: DACI y DAIINK

Análogos **digitales**

Las últimas versiones de análogos de implantes y de pilares se utilizan en los modelos impresos. Se reconocen fácilmente por la ranura de la parte superior.

+ INFORMACIÓN



Nuestras soluciones de prótesis **personalizadas**

Las placas base de titanio **unitarias** y **plurales**

Las placas base de titanio de **Global D** están diseñadas para permitir la fabricación de pilares, dientes atornillados, barras y puentes de implantes personalizados en las mejores condiciones de resistencia mecánica: **Global D** recomienda asociar una placa base de titanio con la supraestructura.

Las placas base unitarias tienen la posibilidad de ajustarse de 1 a 2 mm de altura, en particular a la hora de crearlas en el software de **CAD** (diseño asistido por computadora; posibilidad de obtener en pantalla una altura coronaria de 3 mm).

Las bases de titanio sobre pilares cónicos están disponibles para la fabricación de barras y puentes a medida en muchos materiales.



LOS **esbozos** O **prefresados**



Adecuados para la fabricación de pilares personalizados en prótesis cementadas de una o varias unidades, los pilares prefresados, diseñados y fabricados por **Global D**, garantizan nuestra conectividad.

Permiten la fabricación de pilares de titanio personalizados por parte del laboratorio (siempre que se disponga del equipamiento adecuado) con la garantía de una conexión que se beneficie de nuestra precisión de mecanizado industrial.

Los esbozos de titanio de Global D están disponibles para los implantes **In-Kone®** plataformas **ST** y **WD**, y **twinKon®**.

+ INFORMACIÓN



Programa **de cumplimiento** **de Global D**

Desde 2015, Global D junto a la sociedad **WORKXSHAPE** ofrece el programa integrado: **«Cumplimiento de Global D»**.

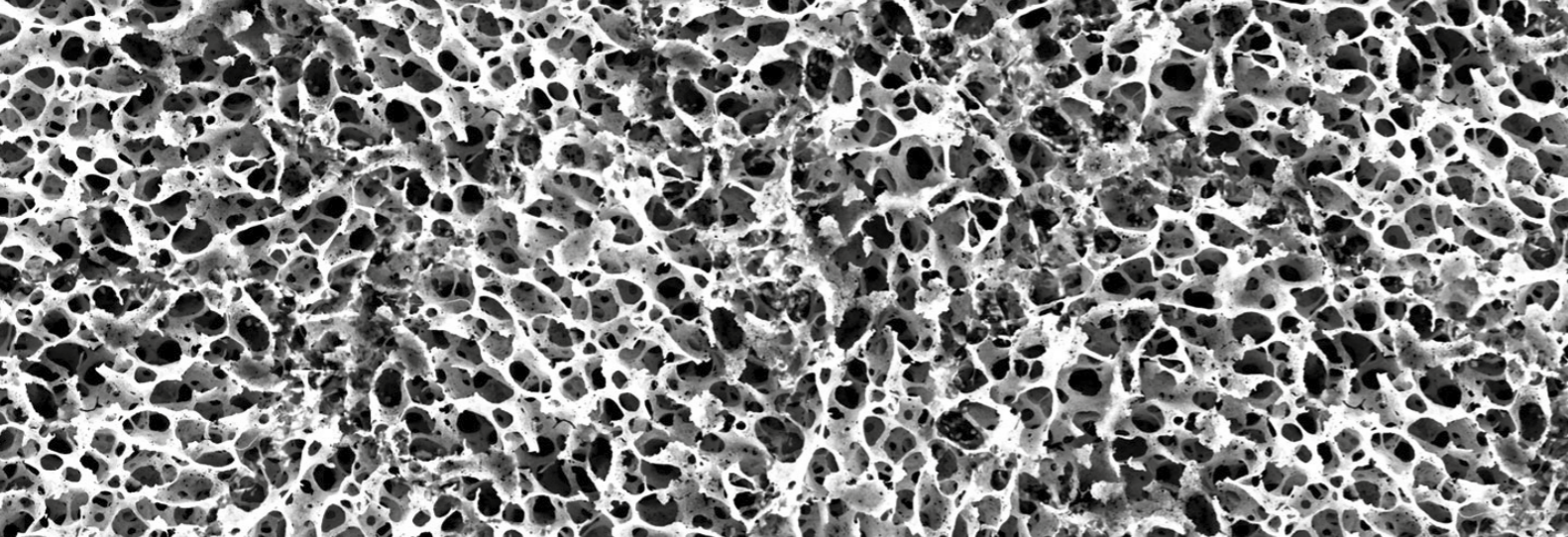
Este programa aporta una nueva visión sobre el mecanizado en laboratorio basado en geometrías desarrolladas por Global D en cuanto a forma y tolerancias, garantizando así la repetibilidad de la producción.

WORKXSHAPE cuenta con el diseño 3D de las conexiones de **pilares cónicos** directamente proporcionados por Global D en su módulo de implantología.

A los usuarios que se comprometen a seguir el protocolo de fabricación y pruebas y a comprar piezas para prótesis originales de Global D se les proporciona la política del programa de Cumplimiento.

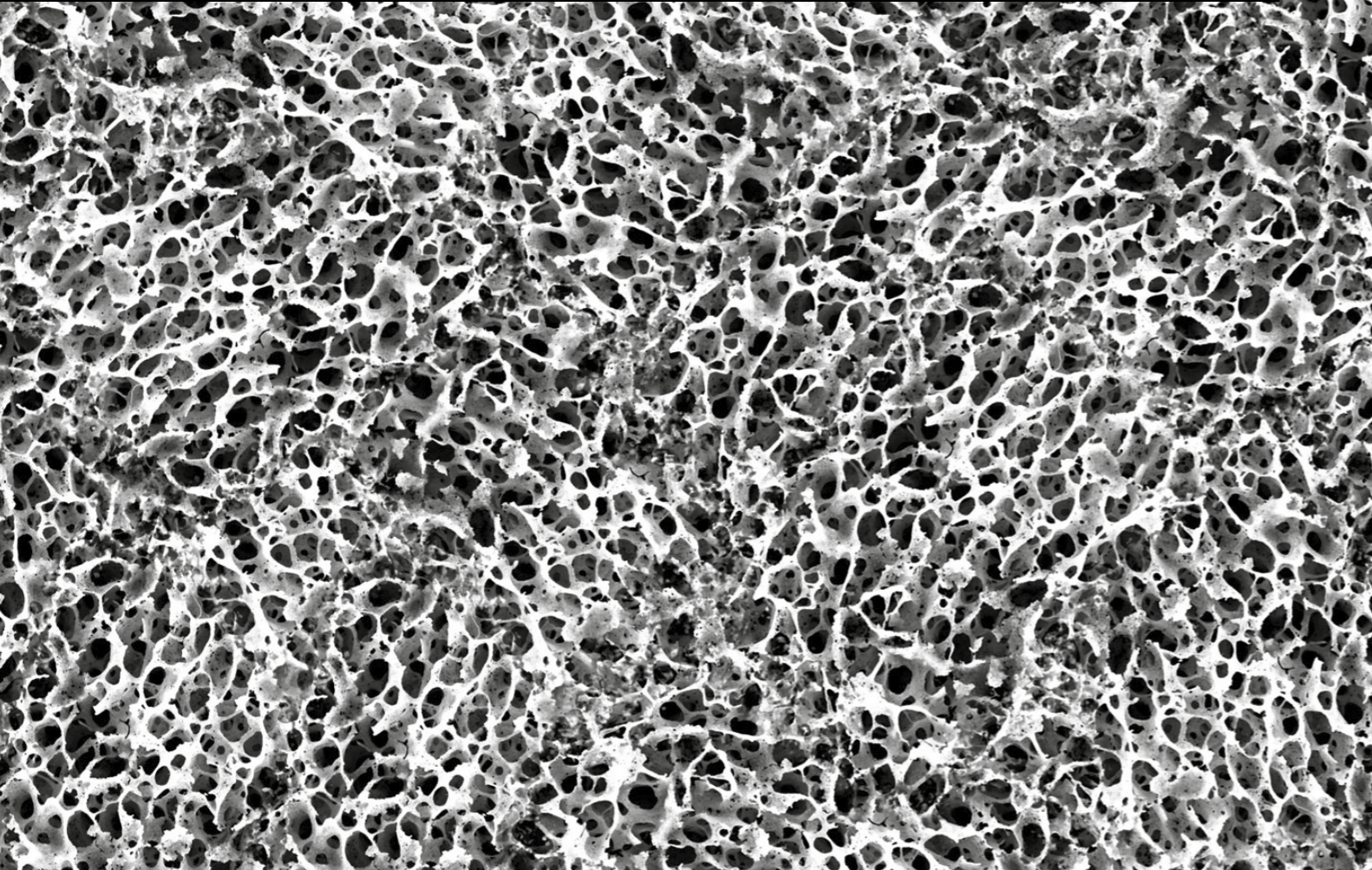
WORKXSHAPE
WORKNC DENTAL®





Regeneración

Ser
natural



Estabilización de injertos **GRAFTEK***



DISPONIBLES EN **VARIOS DIÁMETROS Y LONGITUDES**, LOS TORNILLOS AUTORROSCANTES Y DE COMPRESIÓN **GRAFTEK** OFRECEN UNA **FIJACIÓN FIABLE**, INDEPENDIENTEMENTE DE LAS SITUACIONES CLÍNICAS QUE SE PRESENTEN.



TORNILLOS AUTORROSCANTES

- **Roscado:** autorroscante, para una inserción directa
- **Código de color** para una identificación rápida
- Excelente **estabilidad** al atornillar



TORNILLOS DE COMPRESIÓN

- Diseñados para una **compresión óptima** del injerto
- Parte **cervical sin rosca** para favorecer la **aposición**

VENTAJAS

- Retención de los tornillos en el eje del destornillador
- Diseño ergonómico del mango del destornillador
- Destornillador de manejo fácil con una sola mano

CAPI: el kit **GRAFTEK**



*Los tornillos autorroscantes utilizados de la gama GRAFTEK proceden de las gamas Minitek, Microtek y Oтраutek. Por lo tanto, en los envases aparecerán los nombres de estas marcas, y no el de GRAFTEK.

ÁREAS DE ACTIVIDAD

Implantología
 Cirugía oral
 Cirugía preimplantológica
 Cirugía craneomaxilofacial
 Cirugía reconstructiva
 Cirugía traumatológica facial
 Cirugía carcinológica
 Ortodoncia
 Injerto óseo
 Cirugía ortognática
 Formación

Descubra todas nuestras
 soluciones en www.globald.com



Global D
 Z.I. de Sacuny
 118 Avenue Marcel Mérieux
 Brignais - Francia
 Tel.: +33 (0)4 78 56 97 00
 Fax: +33 (0)4 78 56 01 63
www.globald.com



Productos **fabricados en Francia**



PIDA CITA



DC-IMPLANTO-SP-ED1-26
 CATALOG-0175-V02-01