

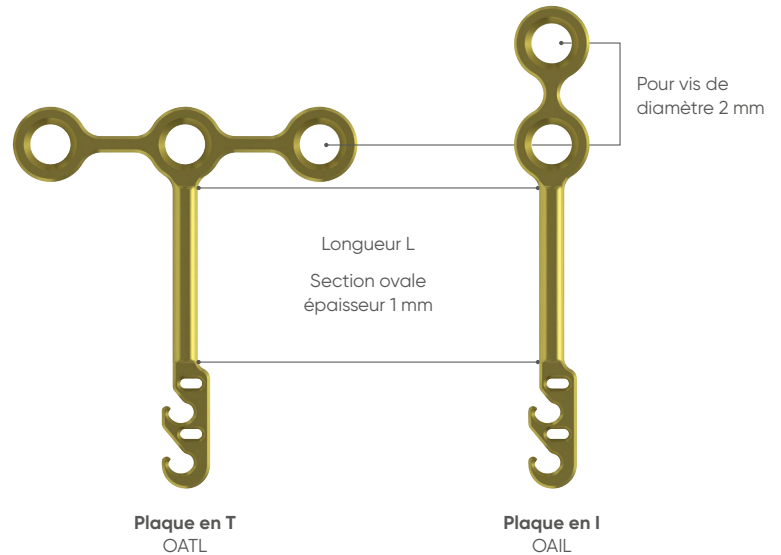


Ce document est à destination des orthodontistes, chirurgiens maxillo-faciaux et chirurgien dentistes. Il décrit les types de plaques disponibles, les indications ainsi que les auxiliaires adaptés à l'utilisation des plaques d'ancrages orthodontiques.

## Les plaques TEB

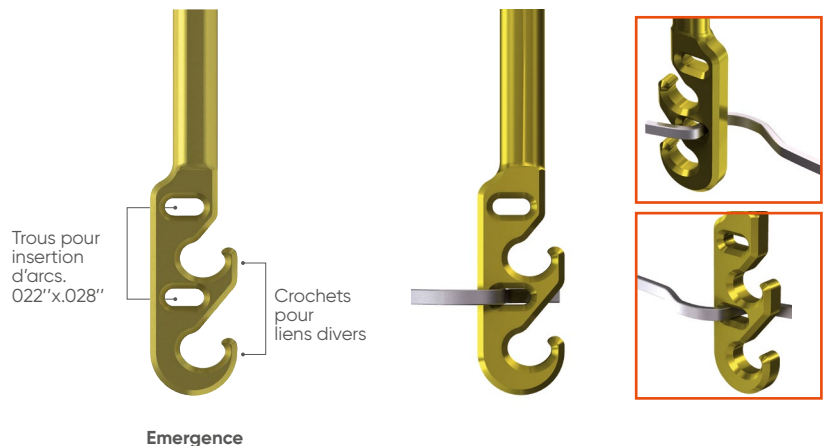
### Indications :

- Mouvement antéro-postérieur unitaire ou en masse sans interférence Ancre/Racines
- Association avec d'autres mouvements : ingresson, égresson, redressement axial



- 2 formes de plaques en titane grade 2, conformables selon le site de pose, déclinées en plusieurs longueurs
- Longueurs (L) de pont disponibles : 5, 7, 10 et 12 mm

- Tête unique équipée de 2 crochets, utilisables dans les systèmes de traction directe
- Alésages oblongs, permettant l'utilisation d'auxiliaires à insertion directe
- Possibilité de collage d'un tube orthodontique sur la tête TEB



Emergence



Tête compatible avec tous les systèmes mécaniques actifs



Collage orthodontique sur la tête TEB



Insertion directe d'auxiliaire Cantilever TMA, Niti ou Acier

# Les plaques TEB : leur utilisation

## Indications dans le sens antéro-postérieur :

Mésialisation - Distalisation - Redressement molaire

### Modules de traction (Chainette élastomérique, Ressort Coil Spring)

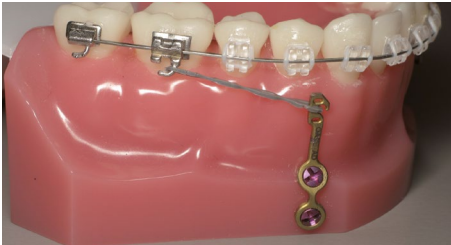
- Relier l'un des crochets de la plaque à un crochet sur une dent ou un arc (crochet coulissant ou fixe)



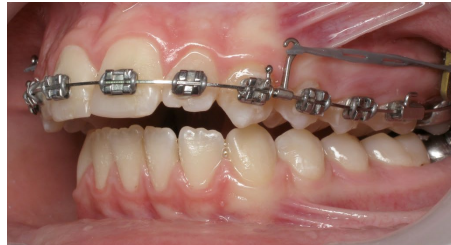
Recul par traction sur crochet dentaire



Distalisation sectorielle par Coil Spring + crochet de contrainte



Mésialisation unitaire ou globale mandibulaire



Recul symétrique global maxillaire

### Auxiliaires

- Type JIG + module apour recul global
- Auxiliaires de redressement TMA ou Niti



Recul maxillaire par JIG



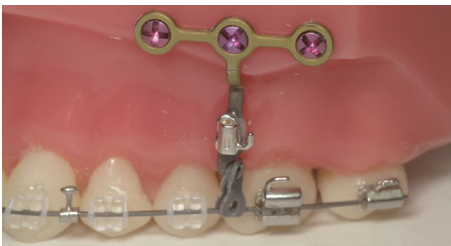
Redressement et/ou ingression molaire

## Indications dans le sens vertical :

Ingression - Egression - Dent(s) incluse(s) - Fermeture de béance

### Modules de traction

- Relier l'un des crochets de la plaque à une dent ou à l'arc orthodontique



Ingression unitaire ou sectionnelle par modules

### Auxiliaires

- Insérer directement un arc auxiliaire (système Cantilever Baïonnette)
- Coller un tube sur la tête et insérer un arc auxiliaire (Cantilever simple)



Ingression unitaire ou globale



Traction canine incluse



- Arcs Cantilever Baïonnette de section maximale .022" x .028". Il est recommandé d'utiliser une section TMA .021" x .021".
- La section des arcs Cantilever dépend de la taille de la gorge du tube utilisé.