

OLYMP

P R O T O C O L

Chirurgia guidata in più stadi
a carico **immediato**



GlobalD



Riabilitazione totale o parziale con impianti realizzati attraverso un **flusso completamente digitale** dalla chirurgia alla realizzazione della protesi provvisoria a monte. Trattare il paziente in **2 appuntamenti**.

Dr Matthieu Declercq



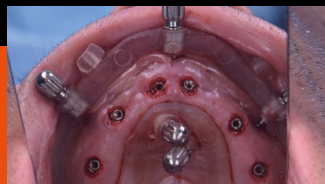
Protocollo OLYMP

Un protocollo semplice,
digitale e riproducibile



- **Flusso digitale completo: passo dopo passo** per ogni fase del **laboratorio** e dello **studio dentistico**
- **Tutto in uno: estrazioni + impianto + inserimento della protesi**
- **Facile da usare: sicurezza – rapidità – fluidità**

Risultati clinici:





IL CONCETTO

1 ARCADE COMPLETE con denti residui (**almeno 3**) o **completamente edentule.**

2 CHIRURGIA GUIDATA con portainnesti **avvitati.**

3 CARICO IMMEDIATO con protesi **provvisoria.**



I vantaggi del portainnesto avvitato. Un nuovo standard per la chirurgia guidata.



Maggiore **STABILITÀ** della **guida chirurgica**

INSERIMENTO E RIMOZIONE FACILI, anche nel **settore posteriore**

Maggiore **PRECISIONE** durante **l'inserimento**

Maggiore **COMFORT** per il paziente

COMPATIBILE con il kit **G42**



MAGGIORI
INFORMAZIONI
NELLA NOSTRA
SCHEDA TECNICA



ZI de Sacuny
118 Avenue Marcel Mérieux
Brignais - France

Tél. **+33 (0)4 78 56 97 00**
Fax **+33 (0)4 78 56 01 63**

www.globald.com

FLYER-0055-V01-01

IT

I prodotti presentati sono dispositivi medici di classe I e IIa e come tali recano il marchio CE in conformità alla Direttiva 93/42/CEE o al Regolamento 2017/745. Tali dispositivi sono fabbricati o distribuiti da **Global D**. Questi dispositivi non sono soggetti al regime di rimborso della previdenza sociale. I dispositivi medici presentati potrebbero non essere disponibili in tutti i paesi. Per maggiori informazioni, contattare il servizio commerciale di **Global D**. Consultare il manuale di istruzioni prima dell'uso. In caso di dubbi, rivolgersi al servizio commerciale di **Global D**. Le istruzioni per l'uso sono in formato elettronico. L'etichetta del dispositivo riporta inoltre un QR code e un link URL. I manuali vengono comunque forniti su richiesta e senza costi aggiuntivi entro un massimo di 7 giorni. La richiesta deve essere inoltrata all'indirizzo seguente: quality@globald.com.