

La performance d'un cabinet, une lourde tâche ? **Think again.***

Pièce à main 50 % plus petite¹

Caméras multi-angles

Technologie de capture
multidirectionnelle des images iTero™



FLYER-0035-V01-01_DF-OF-LUMINA-PERF-FR-ED1-24

* Changez de regard

Présentation du nouveau scanner intra-oral iTero Lumina™, la technologie de scanner numérique dernière génération.

Le scanner iTero Lumina™ repousse les limites des scanners intra-oraux, grâce à la technologie de capture multidirectionnelle des images iTero™ (MDC). Avec une prise d'empreintes sans effort et des capacités de visualisation optimales³, le scanner iTero Lumina™ établit une nouvelle référence en matière de performance des cabinets.

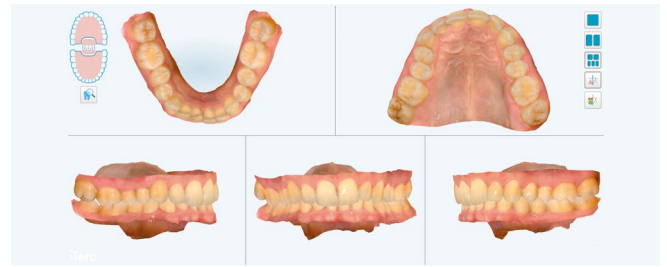
iTero lumina™

Fonctionnement

Le scanner iTero Lumina™ fonctionne avec la technologie de **capture multidirectionnelle des images iTero™**, développée pour capturer plus de données de manière plus rapide, plus facile et plus précise, pour des prises d'empreintes d'une qualité remarquable.



Un champ de vision trois fois plus large⁴ et une profondeur de champ **maximale de 25 mm**, conçues pour simplifier la capture de zones difficiles telles que le palais, les espaces édentés, les dents semi-incluses et les zones d'encombrement dentaire.



Modèles 3D photoréalistes comparables aux photos intra-orales², grâce à des capacités optiques avancées et à un tout nouveau logiciel à la pointe de la technologie.

Principaux avantages

Décisions cliniques plus informées.

Réalisez des scans photoréalistes et prenez des décisions cliniques plus informées, de la même manière qu'avec les photos intra-orales², grâce à une capture de données plus importante, à une meilleure précision⁵ et à un nouveau logiciel à la pointe de la technologie.

Efficacité et rentabilité du cabinet.

Réalisez des prises d'empreintes numériques sans effort et deux fois plus rapidement⁶, avec un champ de vision et une profondeur de champ exceptionnellement larges, pour un minimum de mouvements et un gain d'ergonomie et de confort. Notre nouvelle technologie supprime en outre le besoin de prendre des photos intra-orales² pour la constitution des dossiers patients et la soumission de cas Invisalign®.

Prise d'empreintes confortable et implication plus importante de vos patients.

Offrez une expérience de prise d'empreintes plus agréable aux patients adultes, aux enfants et aux adolescents, grâce à une pièce à main¹ 50 % plus petite et à une vitesse de scan supérieure. La qualité et la précision du modèle 3D² vous permet, de plus, d'impliquer et de motiver vos patients³ dans toutes les visualisations et les simulations.

1. Par rapport à la pièce à main du système d'imagerie du scanner iTero Element™ 5D, à l'exception du câble de la pièce à main.*
2. Pour les cas de prise d'empreintes Invisalign uniquement. Sur la base d'une enquête réalisée en septembre 2023 auprès de n = 22 utilisateurs ayant participé à une commercialisation mondiale limitée, et ayant utilisé le scanner intra-oral iTero Lumina™ pendant une période moyenne de 6 mois, représentant à la fois des dentistes omnipraticiens et des orthodontistes formés au système Invisalign, et leurs équipes, exerçant dans les zones NA, UE et APAC. Un barème d'approbation en 4 points, allant de « Tout à fait d'accord » à « Pas du tout d'accord » leur a été soumis avec les énoncés suivants : « Le modèle 3D supérieur du modèle 3D du scanner intra-oral iTero Lumina™ élimine la nécessité de prendre des photos intra-orales. » et « Les scans photoréalistes du scanner intra-oral iTero Lumina™ permettent d'assurer une évaluation clinique orthodontique de la même manière que des photos intra-orales. »*
3. Par rapport au système d'imagerie du scanner iTero Element™ 5D.*
4. Par rapport au champ de vision du système d'imagerie du scanner iTero Element™ 5D, lorsque la profondeur de champ du scanner intra-oral iTero Lumina™ est de 12 mm.*
5. La plus grande précision* du scanner intra-oral iTero Lumina™ est scientifiquement prouvée pour vos besoins cliniques en orthodontie. *Par rapport au niveau de précision du système d'imagerie du scanner iTero Element™ 5D.*
6. Par rapport au système d'imagerie du scanner iTero Element™ 5D, avec une tolérance AVE=±0,1 fonctionnant à une distance de 1-20 mm.*

*Données archivées chez Align Technology au 15 novembre 2023.



align

©2024 Align Technology, Inc. Align, Invisalign, iTero et iTero Lumina, entre autres, sont des marques déposées d'Align Technology Inc. 223732 Rev A Le scanner intraoral iTero Element 5D est un système d'empreintes optiques intra-orales utilisé pour enregistrer les caractéristiques 3D, 2D et NIRI de l'arcade dentaire, les tissus mous et la relation occlusale. Lisez attentivement le manuel d'utilisation. Dispositif médical de classe IIa, fabriqué par Align Technology Ltd, non remboursé par les organismes d'assurance maladie. Évaluation de conformité effectuée par DEKRA Certification B.V. Janvier 2024

iTero lumina™