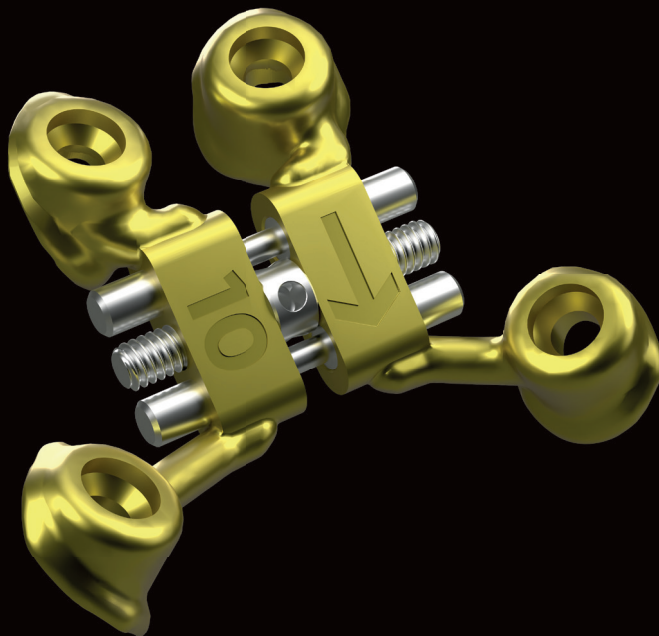


Et si...

FR



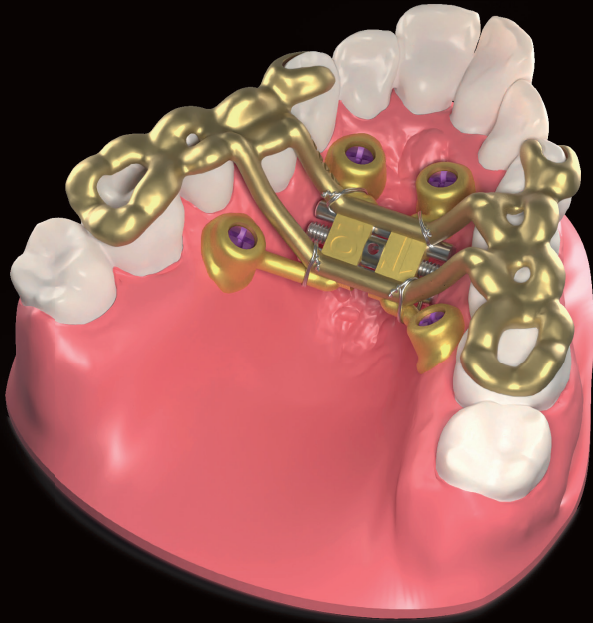
...nous pouvons vous simplifier
la gestion du sens transversal ?



Conception personnalisée
à l'aide une technologie brevetée

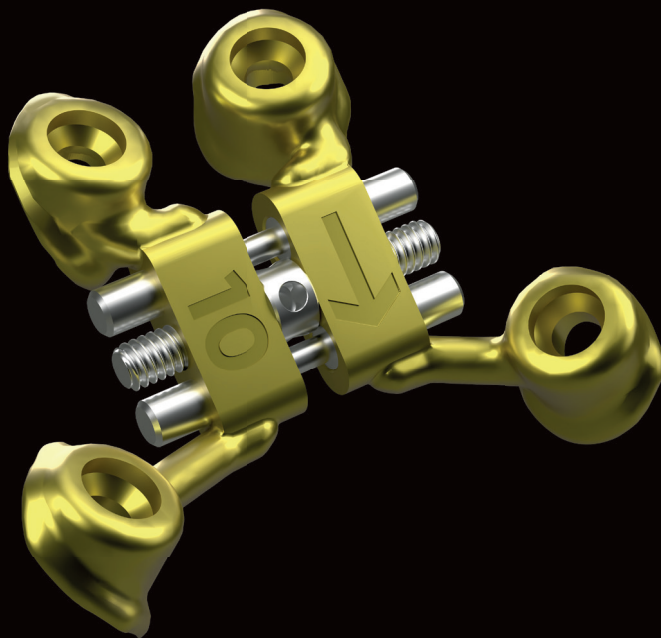
Libère des inconvénients
de l'appui dentaire

Encombrement
réduit au palais



Distracteur à appui osseux

L'expansion maxillaire chez l'adulte



Offrez l'appui osseux à vos traitements orthodontiques



Dispositif **sur mesure**,
imprimé **numériquement**.

Pose **simple** et **intuitive**
au bloc opératoire.

Pose **possible chez l'enfant**
sans coupe osseuse.

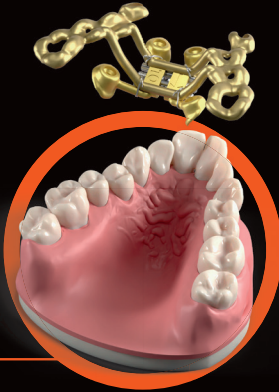
Encombrement réduit au palais
pour plus de confort patient.

Libère des inconvénients de l'appui
dentaire par l'application **des forces**
directement sur la base osseuse.

Le guide assure le positionnement optimal du distracteur

1

Conception personnalisée du distracteur et de son guide



2

Placer le guide et procéder au vissage dans l'ordre préconisé par le rapport de chirurgie



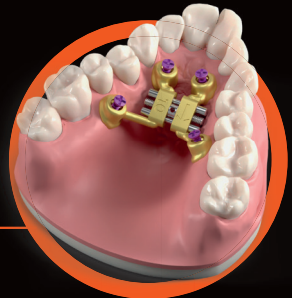
3

Couper les ligatures et enlever le guide de pose



4

Terminer le vissage jusqu'à la mise en contact du dispositif



Chez l'adulte : pose chirurgicale - SARPE (Surgical Assisted Rapide Palatal Expansion).
Chez l'enfant : pose au fauteuil, sous anesthésie locale - MARPE (Mini Screw Assisted Rapide Palatal Expansion).



DÉCOUVREZ LA **VIDÉO** DE LA CONFÉRENCE DU
**DR LAURENTJOYE SUR LA DISTRACTION OSSEUSE
PERSONNALISÉE SUR NOTRE PAGE DÉDIÉE**

EN LIGNE SUR



Notre dispositif vous intéresse ?

Contactez notre **spécialiste produit orthodontie** au :

 **+33 06 19 03 55 80**

FR

Distributeur :



ZI de Sacuny
118 Avenue Marcel Mérieux
69530 Brignais – France
Tél. +33 (0)4 78 56 97 00
advcmf@globald.com
www.globald.com

Fabricant :



Parc Inopolis
206 route de Vourles
69230 Saint-Genis-Laval – France
Tél. +33 (0)4 26 78 76 74
www.oneortho-medical.com

CATALOG-0141-V02-02

Le distracteur et son guide sont des dispositifs d'expansions orthognatiques sur mesure conformes aux exigences générales en matière de sécurité et de performances énoncées à l'annexe I du règlement (UE) 2017/745 fabriqués par One Ortho Medical et distribués par GlobalD. Ces dispositifs ne sont pas soumis au régime de remboursement de la Sécurité Sociale. La clé d'activation et la clé désarticulée sont des dispositifs médicaux de classe I porteurs du marquage CE conformément au règlement (UE) 2017/745, fabriqués par Leone SPA et distribués par GlobalD. Les vis de la gamme ORTRAUTEK sont des Dispositifs Médicaux de classe IIb porteurs du marquage CE (CE0459) conformément à la Directive 93/42/CEE. Ces dispositifs sont soumis au régime de remboursement de la sécurité sociale. Merci de consulter les notices d'instructions de ces dispositifs médicaux avant toute utilisation. Il est possible que les dispositifs médicaux présentés ne soient pas disponibles à la vente dans tous les pays. Pour tout complément d'information veuillez contacter le service commercial de Global D.