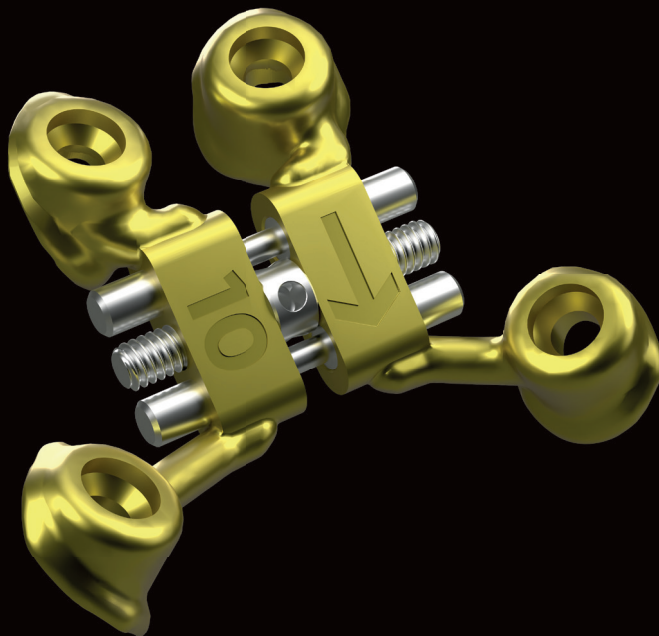


E se...

IT



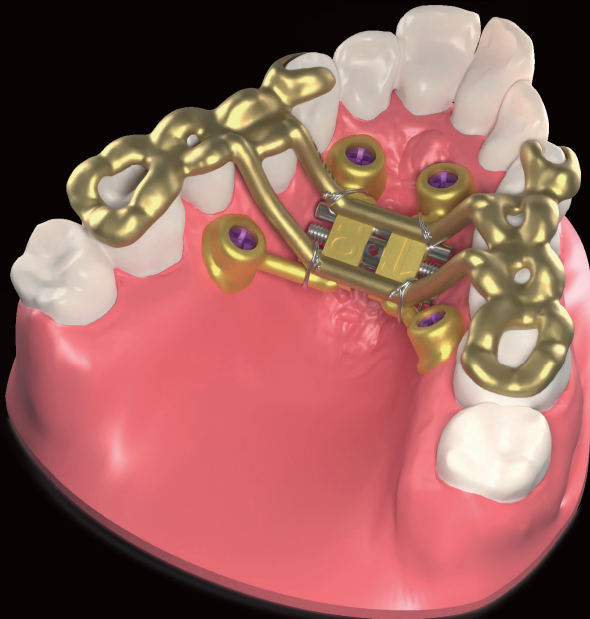
...potessimo semplificarti
la gestione del piano trasversale?



Design personalizzato
con tecnologia brevettata

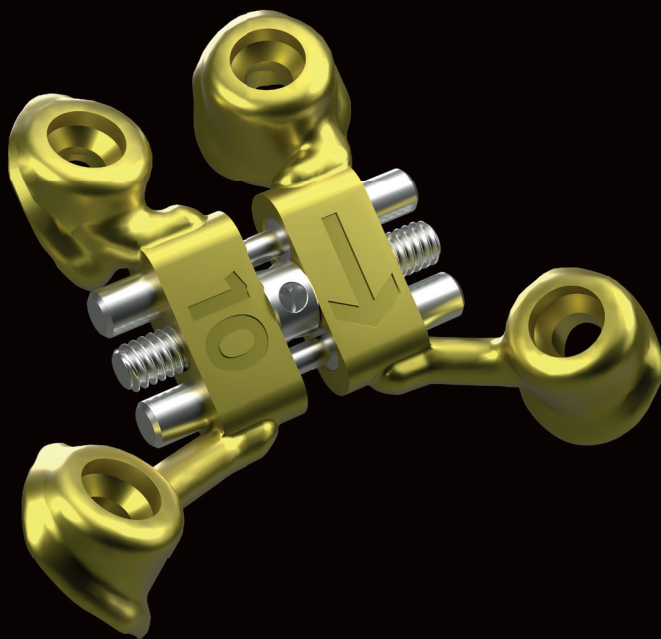
Evita l'inconveniente
delle protesi dentarie

Occupi meno
spazio nel palato



Distrattore ad appoggio osseo

L'espansione mascellare nell'adulto



Sfrutta l'appoggio osseo per i tuoi trattamenti ortodontici



Dispositivo **su misura**,
stampato **in digitale**.

Installazione **semplice** e **intuitiva**
in sala operatoria.

Installazione **possibile nei**
bambini senza taglio osseo.

Occupi meno spazio nel palato per
un maggiore comfort del paziente.

Evita l'inconveniente delle protesi
dentarie applicando **la forza**
direttamente sulla base ossea.

La guida assicura un posizionamento ottimale del distrattore

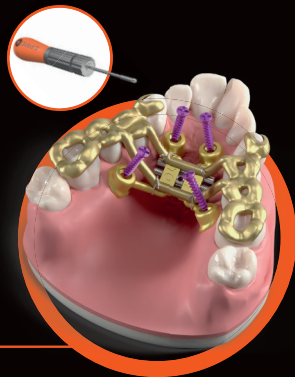
1

Progettazione personalizzata del distrattore e della sua guida



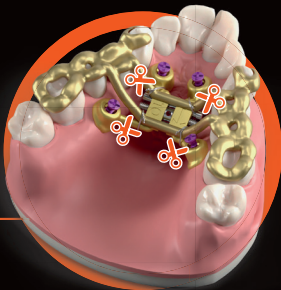
2

Posizionare la guida e procedere all'avvitamento nell'ordine indicato nel referto chirurgico



3

Tagliare le legature e rimuovere la guida di posa



4

Terminare l'avvitamento fino al contatto con il dispositivo



Nell'adulto: installazione chirurgica - SARPE (Surgical Assisted Rapide Palatal Expansion).

Nel bambino: montaggio alla poltrona, in anestesia locale - MARPE (Mini Screw Assisted Rapide Palatal Expansion).



GUARDA IL VIDEO DELLA CONFERENZA DEL
DR. LAURENTJOYE SULLA DISTRAZIONE OSSEA
PERSONALIZZATA NELLA NOSTRA PAGINA DEDICATA

ON LINE SU



Il nostro dispositivo ti interessa?

Contatta il suo **venditore abituale.**

Distributore:



ZI de Sacuny
118 Avenue Marcel Mérieux
69530 Brignais – France
Tél. +33 (0)4 78 56 97 00
advexport@globald.com
www.globald.com

Produttore:



Parc Inopolis
206 route de Vourles
69230 Saint-Genis-Laval – France
Tél. +33 (0)4 26 78 76 74
www.oneortho-medical.com

IT

CATALOG-0144-V02-02

Il distrattore e la relativa guida sono dispositivi su misura per l'espansione mascellare che rispettano i requisiti generali di sicurezza e prestazione stabiliti nell'allegato I del regolamento (UE) 2017/745. Sono prodotti da One Ortho Medical e distribuiti da GlobalD. Il costo di tali dispositivi non è coperto dal servizio sanitario nazionale. La chiave di attivazione e la chiave disarticolata sono dispositivi medici di classe I marchiati CE ai sensi del regolamento (UE) 2017/745. Sono prodotti da Leone SPA e distribuiti da GlobalD. Le viti della gamma ORTRAUTEK sono dispositivi medici di classe IIb marchiati CE (CE0459), ai sensi della Direttiva 93/42/CEE. Il costo di tali dispositivi è coperto dal servizio sanitario nazionale. Consultare il manuale d'istruzioni dei vari dispositivi medici prima dell'uso. I dispositivi medici presentati potrebbero non essere disponibili in tutti i paesi. Per maggiori informazioni, contattare il servizio commerciale di Global D.