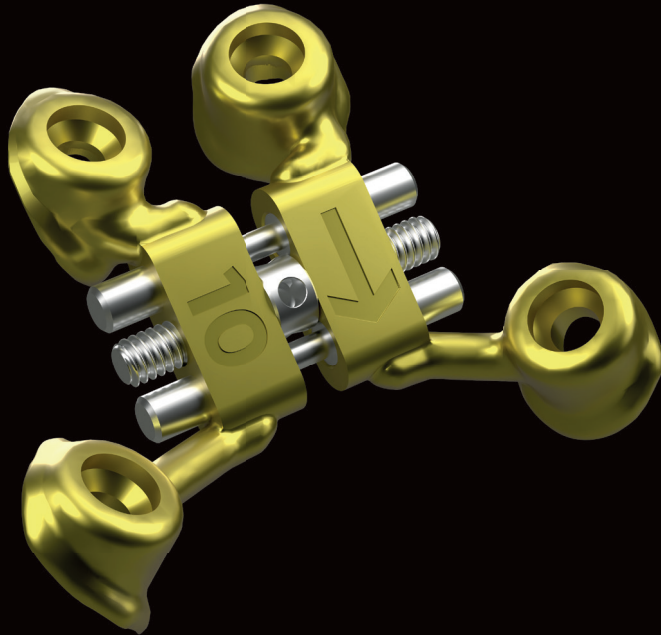


¿Y si...

SP



...pudiéramos simplificar
la gestión de la dirección transversal?



Diseño personalizado
con tecnología patentada

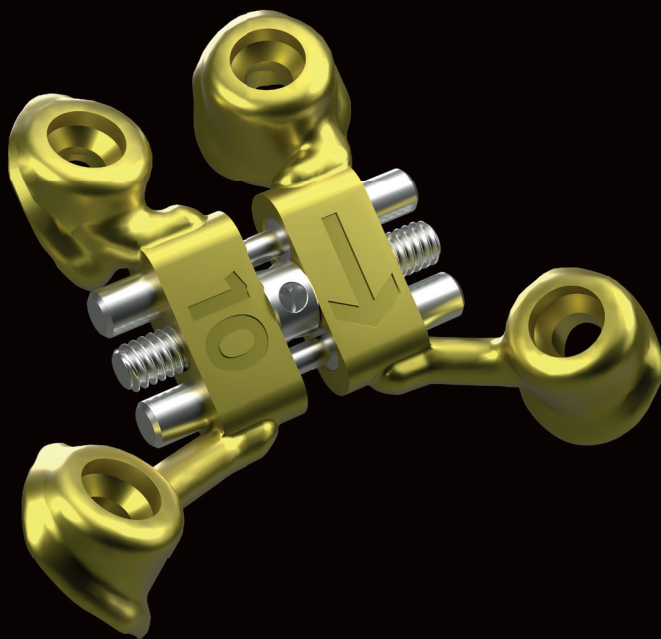
Libera de las molestias
de los apoyos dentales

Ocupa menos
espacio en el
paladar



Distractor de soporte óseo

Expansión maxilar en adultos



Ofrezca un soporte óseo a sus tratamientos de ortodoncia



Dispositivo **a medida**,
impreso **digitalmente**.

Colocación **sencilla e intuitiva**
en el quirófano.

Puede **colocarse en niños** sin
necesidad de cortar el hueso.

Espacio reducido en el paladar para
mayor comodidad del paciente.

Elimina los inconvenientes del
soporte dental al aplicar **fuerzas**
directamente sobre la base ósea.

La guía garantiza la colocación óptima del distractor

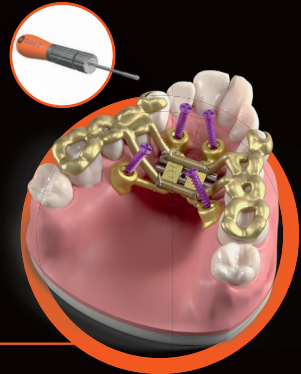
1

Diseño personalizado del distractor y de su guía



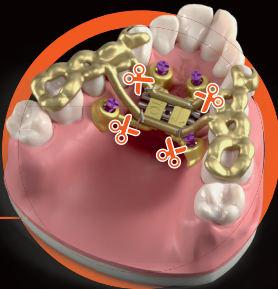
2

Coloque la guía y apriete el tornillo en el orden recomendado en el informe quirúrgico



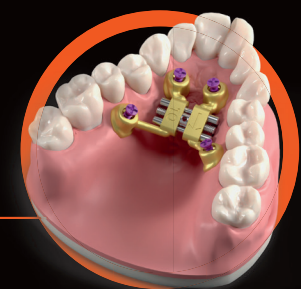
3

Corte las ligaduras y retire la guía de colocación



4

Termine el apriete hasta que el dispositivo haga contacto



En adultos: colocación quirúrgica - SARPE (Surgical Assisted Rapide Palatal Expansion).

En niños: colocación en consulta, con anestesia local - MARPE (Mini Screw Assisted Rapide Palatal Expansion).



VEA EL **VÍDEO** DE LA CONFERENCIA DEL
DR. LAURENT JOYÉ SOBRE LA **DISTRACCIÓN ÓSEA**
PERSONALIZADA EN NUESTRA PÁGINA ESPECÍFICA

EN LÍNEA EN



¿Le interesa nuestro dispositivo?
Contacte con su **vendedor habitual** en el:

 **+34 606 809 610**

Distribuidor:



ZI de Sacuny
118 Avenue Marcel Mérieux
69530 Brignais – France
Tél. +33 (0)4 78 56 97 00
advexport@globald.com
www.globald.com

Fabricante:



Parc Inopolis
206 route de Vourles
69230 Saint-Genis-Laval – France
Tél. +33 (0)4 26 78 76 74
www.oneortho-medical.com

SP

CATALOG-0143-V02-02

El distractor y su guía son productos sanitarios de expansión ortognática a medida que cumplen con los requisitos generales en materia de seguridad y funcionamiento establecidos en el anexo I del Reglamento (UE) 2017/745, fabricados por One Ortho Medical y distribuidos por GlobalD. Estos dispositivos no están sujetos al reembolso de la Seguridad Social. La llave de activación y la llave desarticulada son productos sanitarios de clase I que llevan el marcado CE de acuerdo con el Reglamento (UE) 2017/745, fabricados por Leone SPA y distribuidos por GlobalD. Los tornillos de la gama ORTRAUTEK son productos sanitarios de clase IIb que llevan el marcado CE (CE0459) de acuerdo con la Directiva 93/42/CEE. Estos dispositivos están sujetos al régimen de reembolso de la Seguridad Social. Consulte las instrucciones de estos productos sanitarios antes de utilizarlos. Es posible que estos productos sanitarios no se encuentren disponibles para la venta en todos los países. Si desea obtener información adicional, póngase en contacto con el Departamento Comercial de Global D.